

## HabiPLAST®

Направляющие для роликовых цепей, лент и приводных ремней, экструдированные профили и комплектующие

Habasit - Solutions in motion

### ROSSI МОТОР-РЕДУКТОРЫ

РОССИ МОТОР-РЕДУКТОРЫ (группа компаний Хабазит Росси) один из ведущих производителей мотор редукторов, моторов, общепромышленных и промышленных редукторов следующих видов:

Цилиндрические и плоско цилиндрические  
Одноступенчатые, конические и коническо-цилиндрические  
Планетарные (серво и тяжелые промышленные)  
Червячные и червячно цилиндрические

Исполнения для экструдеров, миксеров, шнековых транспортеров и кранов.

Via Emilia Ovest 915/A  
41100 Modena – Italy  
Phone: +39 059 33 02 88  
www.rossi-group.com  
info@rossi-group.com

Штаб-квартира  
акционерного общества  
Habasit AG  
Römerstrasse 1  
CH-4153 Reinach, Швейцария  
Тел. +41 61 715 15 15  
Факс +41 61 715 15 55  
E-mail info@habasit.com  
www.habasit.com

Зарегистрированные торговые марки  
Авторские права Habasit AG  
В случае изменений  
Отпечатано в Швейцарии  
Данные публикации:  
4097BRO.VPR-ru0309AUT

Россия  
Хабазит ООО  
www.habasit.ru  
www.habasitlink.ru

Санкт-Петербург  
+ 7 812 325 40 82

Москва  
+ 7 495 956 15 08

Новосибирск  
+7 913 912 80 81

Екатеринбург  
+7 343 372 38 22

Самара  
+7 919 800 06 93

Волгоград  
+7 905 064 40 78

Латвия, Литва  
+371 679 750 26  
www.balticindustry.eu

Эстония  
Baltic Industry SIA  
+372 512 18 84  
www.balticindustry.eu

Россия, Калининградская обл.  
Baltic Industry SIA  
+371 679 750 26  
www.balticindustry.eu

Беларусь  
Baltic Industry SIA  
+375 296 57 25 08  
www.balticindustry.eu

Казахстан  
Habasit GmbH  
+7 701 752 67 95  
www.habasit.ru

Украина  
Хабазит ТОВ  
+38 0432 58 47 35  
www.habasit.ua

Австрия  
Habasit GmbH  
+43 1 690 660  
www.habasit.at

#### Ответственность за продукцию / Примечания по эксплуатации

Если выбор и использование продукции фирмы Хабазит рекомендованы не авторизованным специалистом по продажам продукции фирмы Хабазит, то покупатель сам несёт ответственность за выбор и использование продукции фирмы Хабазит, включая связанную с этим сферу безопасности продукции.

Все данные / вся информация имеют рекомендательный характер, они считаются надёжными, однако, мы не берём на себя ответственность и не гарантируем их правильность в случае особых видов эксплуатации.

Приведённые здесь данные основываются на лабораторных опытах при стандартных условиях и экспериментальном оборудовании в уменьшенном масштабе, которые не обязательно совпадают с условиями производства при промышленной эксплуатации.

Результаты новых исследований и испытаний могут в краткие сроки привести к изменениям без предварительного их объявления.

ТАК КАК ФИРМА ХАБАЗИТ И ЕЁ ДОЧЕРНИЕ КОМПАНИИ НЕ МОГУТ ПОВЛИЯТЬ НА УСЛОВИЯ ЭКСПЛУАТАЦИИ, МЫ НЕ МОЖЕМ НЕСТИ ОТВЕТСТВЕННОСТЬ В ОТНОШЕНИИ ПРИГОДНОСТИ И ТЕХНИЧЕСКОЙ ГОТОВНОСТИ К ЭКСПЛУАТАЦИИ УКАЗАННОЙ ЗДЕСЬ ПРОДУКЦИИ. ЭТО КАСАЕТСЯ ТАКЖЕ И РЕЗУЛЬТАТОВ ПРОИЗВОДСТВЕННОЙ ДЕЯТЕЛЬНОСТИ / КОЛИЧЕСТВА ПРОДУКЦИИ / ПРОИЗВОДСТВА ТОВАРОВ, А ТАКЖЕ ВОЗМОЖНЫХ ДЕФЕКТОВ, УБЫТКОВ, КОСВЕННЫХ УБЫТКОВ И ДАЛЕКО ИДУЩИХ ПОСЛЕДСТВИЙ.



Введение	3
Области применения	4 - 5
Обзор материалов	6
Технические характеристики материалов	7
Классы стандартных допусков	8
Химическая стойкость материалов	9 - 11
Направляющие	12
Направляющие для роликовых цепей	13 - 21
Направляющие для круглых ремней	22
Направляющие для клиновых ремней	23
Направляющие для плоских ремней	24
Металлические профили для направляющих HabiPLAST®	25
Комплектующие для металлических профилей	26
Экструдированные профили для HabasitLINK® и HabasitCHAIN®	27 - 48
Фрезерованные профили для цепей C3200/C3210	49
Полосы из полиэтилена (PE)	50
Комплект сменных профилей WS 01	51
Прямые и поворотные направляющие для цепей HabasitCHAIN®	52 - 55
Примечания	56
Направляющие для зубчатых ремней HabaSYNC®	57 - 61
Предоставляемые услуги	62
Решение фирмы Хабазит	63

**Фирма Хабазит прислушивается к своим клиентам, постоянно внедряет инновационные технологии и предлагает надежные решения, соответствующие всем установленным требованиям.**

#### Клиент на первом месте

В фирме Хабазит поняли, что ее успех зависит от вашего успеха. Поэтому мы предлагаем не просто продукцию, а целые решения и занимаемся не просто продажами, а устанавливаем партнерские отношения. С момента своего основания в 1946 году, мы ежедневно ставим на первое место принцип понимания потребностей клиента. Поэтому сегодня мы – номер 1 в области транспортерных лент. Во всем мире.



#### Инновации

Фирма Хабазит непрерывно занимается разработкой инновационных технологий, создающих добавленную стоимость. Свыше 3% наших сотрудников заняты исключительно исследованиями и разработкой новых видов продукции, причем ежегодные инвестиции в эту область составляют более 5% оборота.



#### Сертификат качества

Мы соблюдаем самые высокие стандарты качества не только в отношении выпускаемой продукции, но и в повседневной работе наших сотрудников. Фирма Хабазит сертифицирована по стандарту ISO 9001:2000.



#### Самый широкий ассортимент продукции

Фирма Хабазит предлагает самый широкий выбор лент и комплектующих для конвейерных систем. Наш ответ на любой запрос – это всегда решение, разработанное под конкретные требования.

Выпускаемая продукция:



**HabasitFLOW®**  
Транспортерные ленты на тканевой основе

**HabasitLINK®**  
Пластиковые модульные ленты

**HabaDRIVE®**  
Приводные ремни



**HabaSYNC®**  
Зубчатые ремни

**HabaCHAIN®**  
Конвейерные цепи

**HabiPLAST®**  
Профили и направляющие



Машинные ленты

Бесшовные ремни

Круглые ремни



Устройства для изготовления (склейки) лент

Редукторы, моторредукторы, устройства позиционирования

Электродвигатели

#### Поддержка по всему миру

Мы готовы помочь вам в любой точке земного шара. Получить техническую поддержку и помощь в экстренных ситуациях, узнать информацию о ценах и сделать заказ – все это можно сделать по телефону. В любом месте. В любое время.

**Дополнительную информацию см. на сайте:**  
[www.habasit.com](http://www.habasit.com)

## **HabiPLAST®**

Являясь лидером по производству и продажам транспортных лент, Хабазит год от года накапливал огромный опыт и приобретал новые знания в разных отраслях промышленности. В рамках расширения модельного ряда, в компании Хабазит появилось подразделение HabiPLAST®, занимающееся разработкой и производством таких изделий из термопластичных материалов, как экструдированные и фрезерованные профили, направляющие, сменные профили, пластиковые детали и т.д.

## **Области применения**

Направляющие HabiPLAST® применяются в розливе напитков, в упаковочной, машиностроительной, химической, фармацевтической, керамической, стекольной, пищевой, целлюлозно-бумажной и других отраслях промышленности. Новые экструдированные профили HabiPLAST® - это лучшее дополнение к модульным лентам HabasitLINK®, конвейерным цепям HabaCHAIN® и зубчатым ремням HabaSYNC®.

## **Производство**

Продукция HabiPLAST® изготавливается на современных заводах в Витторио Венето и Виглиано Биеллезе (Италия). Оба завода оснащены самым современным на сегодняшний день оборудованием и системами. Применение станков с ЧПУ гарантирует высокую гибкость и производительность при неизменно высоком качестве продукции. Большой склад стандартных направляющих гарантирует их своевременную доставку. Подразделение HabiPLAST® также принимает заказы на изготовление изделий по чертежам заказчика.

## **Компетентность и опыт**

Технические специалисты фирмы Хабазит всегда окажут квалифицированные консультационные услуги и техническую поддержку на самом высоком профессиональном уровне. Благодаря своему 50-летнему опыту работы и развитой сети представительств по всему миру, Хабазит способен предложить оптимальное решение, индивидуально подобранное под требования любого заказчика.

## Неограниченные возможности применения продукции HabıPLAST®

Продукция HabıPLAST® применяется во многих отраслях промышленности.

### Продукты питания

Хлеб и кондитерские изделия

Мясо

Рыба

Птица

Молоко

Сельское хозяйство

**Розлив в бутылки**



### Транспортировка материалов

Оптовые базы

Конвейеры общего назначения

### Аэропорты

Транспортировка багажа

### Автомобили

Сборочные линии

**Химия**



**Бумага**

### Упаковка

Упаковочное оборудование



### Фитнес

Парки развлечений

Горнолыжные подъемники

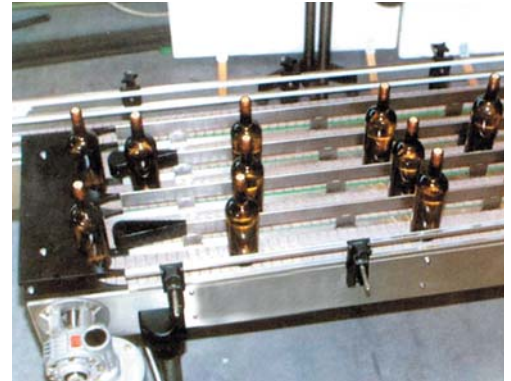
## Продукты питания

- Сменные профили и направляющие
- Нестандартные изделия



## Линии розлива в бутылки

- Сменные профили для пластинчатых цепей
- Направляющие
- Поворотные направляющие для цепей



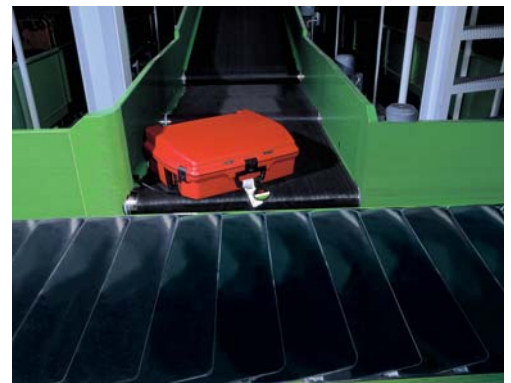
## Спиральные системы

- Накладки на стойки барабана
- Направляющие для модульных лент



## Конвейеры общего назначения

- Сменные профили
- Боковые направляющие



## Розлив в бутылки

- Комплектующие для линий розлива
- Изготовление деталей по чертежу



## Химия

- Изготовление деталей по чертежу



## Стандартные технические полимеры Хабазит

Хабазит предлагает широкий ассортимент материалов для любых потребностей заказчика.

Сокращение	Группа	Торговая марка Хабазит
PE	Полиэтилен	HabiPLAST®
PA	Полиамид	Habilon
POM	Полиоксиметилен	Habital
PET	Полиэтилентерефталат	Habipet
PTFE	Политетрафторэтилен (тефлон)	Habifluor
PVC	Поливинилхлорид	Habivit
PP	Полипропилен	Habipro



### HabiPLAST®

HabiPLAST® - это высокомолекулярный полиэтилен, полученный путем полимеризации при низком давлении. Средняя молекулярная масса HabiPLAST® составляет от 0,3 до 8 миллионов г/моль (при измерении вискозиметром).

С увеличением молекулярной массы улучшаются такие механические свойства, как ударопрочность, прочность на разрыв при высокой температуре, поглощение энергии при высоких нагрузках и т.д.



Подгруппы HabiPLAST®	Свойства материала
UHV	Полиэтилен с очень высокой молекулярной массой (4.000.000)
UHR	Полиэтилен с высокой молекулярной массой (1.000.000)
H/SA	Полиэтилен с молекулярной массой выше средней (500.000/700.000)
HE/M	Полиэтилен со средней молекулярной массой (300.000/500.000)

### Свойства HabiPLAST®

- Низкий коэффициент трения
- Антифрикционные свойства
- Хорошее вибро- и шумопоглощение
- Высокая износостойкость
- Высокая химическая стойкость, неподверженность коррозии
- Негигроскопичность
- Высокие диэлектрические свойства
- Высокая стойкость к ударным нагрузкам и изломам

## Технические характеристики материалов

	Единицы измерения	PE HabiPLAST®	PA Habilon	POM Habitall	PET Habipet	PTFE Habifluor	PVC Habivit	PP Habipro
<b>Физические характеристики</b>								
Плотность	г/см <sup>3</sup>	0,93 - 0,95	1,15 - 1,18	1,41	1,39	2,2	1,43	0,92
Поглощение воды	%	0	5,5 - 9,5	0,85	0,5	0	0,1	0
<b>Механические характеристики</b>								
Предел прочности на разрыв R	Н/мм <sup>2</sup>	17 - 28	60 - 85	68 - 78	60 - 90	20 - 25	33 - 55	20 - 30
Удлинение при разрыве	%	>50	40 - 200	35	15	>50	21 - 25	13
Модуль упругости (испытание на разрыв)	Н/мм <sup>2</sup>	700 - 950	1800 - 3100	2100 - 3100	2500 - 2800	700	3000 - 3200	1100 - 1900
Твердость по Бринеллю	-	38 - 45	145 - 165	140 - 170	150 - 170	25 - 30	150 - 170	140
Коэффициент трения по стали (сухие условия)	-	0,2	0,4 - 0,6	0,34	0,18	0,06	0,25	0,30
<b>Температурные характеристики</b>								
Коэффициент линейного теплового расширения (среднее значение в диапазоне 23-100°C)	мм/ (м x °C)	0,2	0,12	0,09	0,08	0,01	0,08	0,13
Минимальная рабочая температура	°C	-70	-46	-40	-20	-20	0	5
Максимальная рабочая температура	°C	+65	+100	+110	+110	+260	+60	+105

- Механические характеристики измерены при температуре 23°C.

## Классы стандартных допусков

Номинальный размер [мм]		(1) IT1	(1) IT2	(1) IT3	(1) IT4	(1) IT5	IT6	IT7	IT8	IT9	IT10	IT11	IT12	IT13	(2) IT14	(2) IT15	(2) IT16	(2) IT17	(2) IT18
от	до	Допуск																	
		[мкм]												[мм]					
–	3	0,8	1,2	2	3	4	6	10	14	25	40	60	0,1	0,14	0,25	0,4	0,6	1	1,4
3	6	1	1,5	2,5	4	5	8	12	18	30	48	75	0,12	0,19	0,3	0,48	0,75	1,2	1,8
6	10	1	1,5	2,5	4	6	9	15	22	36	58	90	0,15	0,22	0,36	0,58	0,9	1,5	2,2
10	18	1,2	2	3	5	8	11	18	27	43	70	110	0,18	0,27	0,43	0,7	1,1	1,8	2,7
18	30	1,5	2,5	4	6	9	13	21	33	52	84	130	0,21	0,33	0,52	0,84	1,3	2,1	3,3
30	50	1,5	2,5	4	7	11	16	25	39	62	100	160	0,25	0,39	0,62	1	1,6	2,5	3,9
50	80	2	3	5	8	13	19	30	46	74	120	190	0,3	0,46	0,74	1,2	1,9	3	4,6
80	120	2,5	4	6	10	15	22	35	54	87	140	220	0,35	0,54	0,87	1,4	2,2	3,5	5,4
120	180	3,5	5	8	12	18	25	40	63	100	160	250	0,4	0,63	1	1,6	2,5	4	6,3
180	250	4,7	7	10	14	20	29	46	72	115	185	290	0,46	0,72	1,15	1,85	2,9	4,6	7,2
250	315	6	8	12	16	23	32	52	81	130	210	320	0,52	0,81	1,3	2,1	3,2	5,2	8,1
315	400	7	9	13	18	25	36	57	89	140	230	360	0,57	0,89	1,4	2,3	3,6	5,7	8,9
400	500	8	10	15	20	27	40	63	97	155	250	400	0,63	0,97	1,55	2,5	4	6,3	9,7
500	630	9	11	16	22	32	44	70	110	175	280	440	0,7	1,1	1,75	2,8	4,4	7	11
630	800	10	13	18	25	36	50	80	125	200	320	500	0,8	1,25	2	3,2	5	8	12,5
800	1000	11	15	21	28	40	56	90	140	230	360	560	0,9	1,4	2,3	3,6	5,6	9	14
1000	1250	13	18	24	33	47	66	105	165	260	420	660	1,05	1,65	2,6	4,2	6,6	10,5	16,5
1250	1600	15	21	29	39	55	78	125	195	310	500	780	1,25	1,95	3,1	5	7,8	12,5	19,5
1600	2000	18	25	35	46	65	92	150	230	370	600	920	1,5	2,3	3,7	6	9,2	15	23
2000	2500	22	30	41	55	78	110	175	280	440	700	1100	1,75	2,8	4,4	7	11	17,5	28
2500	3150	26	36	50	68	96	135	210	330	540	860	1350	2,1	3,3	5,4	8,6	13,5	21	33

<sup>(1)</sup> При размерах > 500 мм классы стандартных допусков являются экспериментальными

<sup>(2)</sup> Не используются при размерах < 1 мм



## Химическая стойкость материалов

Материал	PE HabiPLAST®		PA Habilon		POM Habital		PP Habipro	
	20°C 70°F	60°C 140°F	20°C 70°F	60°C 140°F	20°C 70°F	60°C 140°F	20°C 70°F	60°C 140°F
Уксусная кислота > 5%	●	▶	○	○	▶	○	●	●
Уксусная кислота > 5%	●	●	▶	○	●	—	●	●
Ацетон	●	●	●	●	▶	▶	●	●
Спирты (все)	●	●	●	●	●	▶	●	●
Соединения алюминия	●	●	●	●	—	—	●	●
Аммиак	●	●	●	●	●	●	●	●
Соединения аммиака	●	●	●	●	—	—	●	●
Анилин	●	○	—	—	—	▶	●	●
Царская водка	▶	○	○	○	—	—	○	○
Мышьяковая кислота	●	●	—	—	—	—	●	●
Соединения бария	●	●	●	●	—	—	●	●
Пиво	●	●	—	—	●	—	●	●
Бензол	▶	○	●	●	▶	▶	▶	○
Бензосульфоновая кислота - 10%	●	●	—	—	—	—	●	●
Бензойная кислота	●	●	▶	▶	—	—	●	●
Напитки (безалкогольные)	●	●	●	●	●	●	●	●
Бура	●	●	—	—	—	—	●	●
Борная кислота	●	●	●	●	—	—	●	●
Рассол - 10%	●	●	—	—	●	●	●	●
Бутилакрилат	●	▶	—	—	—	—	○	○
Масляная кислота	●	▶	●	●	—	—	●	—
Масло	●	—	●	—	●	—	●	—
Углекислота	●	●	●	●	—	—	●	●
Серовуглерод	▶	○	●	●	—	—	▶	○
Четыреххлористый углерод	▶	○	●	●	●	▶	▶	○
Сыр	●	—	○	—	●	—	●	—
Хлоруксусная кислота	●	●	○	○	—	—	●	●
Газообразный хлор	▶	○	○	○	○	○	○	○
Жидкий хлор	○	○	○	○	○	○	○	○

Материал	PE HabiPLAST®		PA Habilon		POM Habital		PP Habipro	
	20°C 70°F	60°C 140°F	20°C 70°F	60°C 140°F	20°C 70°F	60°C 140°F	20°C 70°F	60°C 140°F
Хлорная вода - 4%	▶	▶	○	○	○	○	▶	▶
Хлорбензол	▶	○	●	●	▶	▶	○	○
Хлороформ	○	○	▶	—	○	○	○	○
Шоколад	▶	—	○	—	▶	—	—	—
Хромовая кислота - 50%	●	▶	▶	—	○	○	●	●
Хромовая кислота - 3%	●	●	—	—	▶	▶	●	●
Лимонная кислота - 40%	●	●	●	●	●	▶	●	●
Лимонная кислота - 10%	●	●	●	●	●	—	●	●
Цитрусовые соки	●	●	●	●	●	—	●	●
Кокосовое масло	●	●	●	—	●	●	●	●
Соединения меди	●	●	▶	—	—	—	●	●
Кукурузное масло	●	●	●	—	●	●	●	●
Хлопковое масло	●	●	●	—	●	●	●	●
Крезол	●	▶	○	○	—	—	●	●
Циклогексан	○	○	▶	—	—	—	●	▶
Циклогексанон	○	○	▶	—	—	—	●	▶
Моющие средства	●	●	●	—	●	●	●	●
Декстрин	●	●	—	—	—	—	●	●
Дибутилфталат	●	●	●	●	—	—	●	▶
Диэтиловый эфир	○	○	●	●	▶	▶	○	○
Диэтиламин	▶	○	—	—	—	—	●	●
Дигликолевая кислота - 30%	●	●	—	—	—	—	●	●
Диизооктилфталат	●	●	—	—	—	—	●	●
Диметилфталат	●	●	—	—	—	—	●	●
Диметиламин	●	—	●	●	—	—	●	—
Диоктилфталат	●	—	●	●	—	—	●	—
Этилацетат	▶	▶	●	●	▶	○	●	●
Этиловый эфир	▶	▶	—	—	—	—	▶	▶
Этиламин	●	●	—	—	—	—	●	●

Условные обозначения: ● = стойкий    ▶ = стойкий при определенных условиях    ○ = нестойкий

## Химическая стойкость материалов

Материал	PE HabiPLAST®		PA Habilon		POM Habital		PP Habipro	
	20°C 70°F	60°C 140°F	20°C 70°F	60°C 140°F	20°C 70°F	60°C 140°F	20°C 70°F	60°C 140°F
Этиленгликоль 50%	●	●	●	▶	●	▶	●	●
Железо и его соединения	●	●	—	—	▶	○	●	●
Формальдегид - 37%	●	▶	—	—	●	●	●	●
Муравьиная кислота - 85%	●	●	▶	○	—	—	●	▶
Фреон	●	●	—	—	▶	▶	—	—
Жидкое топливо	●	○	●	●	▶	▶	●	▶
Фруктовые соки	●	●	●	—	●	—	●	●
Фурфурол	▶	○	●	—	—	—	▶	▶
Бензин	●	○	●	●	●	●	▶	○
Глюкоза	●	●	—	—	●	●	●	●
Глицерин	●	●	●	●	—	—	●	●
Гептан	▶	○	●	●	●	●	○	○
Гексан	○	○	●	●	●	—	●	▶
Бромисто-водородная кислота 50%	●	●	○	○	—	—	●	●
Соляная кислота 35%	●	●	○	○	○	○	●	●
Соляная кислота 10%	●	●	○	○	○	○	●	●
Фтористоводородная кислота 35%	●	●	○	○	○	○	●	●
Пероксид водорода 3%	●	●	▶	▶	●	●	●	●
Пероксид водорода 90%	●	▶	○	○	▶	○	●	●
Сероводород	●	●	●	●	—	—	○	○
Игепал - 50%	—	—	—	—	●	▶	●	●
Кристаллический йод	▶	▶	○	○	○	○	●	●
Изооктан	●	—	●	●	—	—	○	○
Изопропиловый спирт	●	●	●	●	●	●	●	●
Авиакеросин	▶	▶	●	●	●	●	▶	○
Керосин	▶	▶	—	—	●	●	▶	○
Молочная кислота	●	●	▶	○	—	—	●	●
Ланолин	●	●	—	—	—	—	●	▶
Яблочная кислота 50%	●	●	●	—	—	—	●	●

Материал	PE HabiPLAST®		PA Habilon		POM Habital		PP Habipro	
	20°C 70°F	60°C 140°F	20°C 70°F	60°C 140°F	20°C 70°F	60°C 140°F	20°C 70°F	60°C 140°F
Сульфат магния	●	●	●	●	—	—	●	●
Маргарин	●	●	▶	▶	—	—	●	—
Ртуть	●	●	—	—	—	—	●	●
Метилхлорид	●	●	●	—	—	—	●	●
Метилэтилкетон	●	●	●	●	—	—	▶	▶
Метилизобутилкетон	○	○	●	—	▶	▶	●	▶
Метилсерная кислота	—	—	—	—	—	—	●	▶
Метиленхлорид	●	●	—	—	—	—	●	●
Молоко	○	○	▶	▶	—	—	▶	○
Минеральное масло	●	●	●	●	●	●	●	●
Уайт-спирит	●	▶	●	—	●	●	▶	○
Меласса	●	●	—	—	—	—	▶	○
Моторное масло	●	●	●	●	—	—	●	●
Бензин-растворитель	●	●	●	●	●	●	—	—
Азотная кислота - 30%	▶	○	●	●	—	—	●	▶
Азотная кислота - 50%	●	●	○	○	○	○	●	▶
Нитробензол	●	▶	○	○	○	○	▶	○
Азотистая кислота	○	○	▶	—	—	—	●	▶
Закись азота	●	●	—	—	—	—	●	—
Олеиновая кислота	●	●	—	—	—	—	●	—
Оливковое масло	●	●	●	●	●	●	●	○
Щавелевая кислота	●	●	—	—	—	—	●	●
Озон	●	●	—	—	—	—	●	●
Пальмитиновая кислота - 70%	▶	○	▶	▶	○	○	▶	▶
Парафин	●	●	●	—	—	—	●	●
Арахисовое масло	●	●	●	●	●	●	●	●
Хлорная кислота 20%	●	●	●	—	—	—	●	●
Перхлорэтилен	●	●	—	—	—	—	●	●
Фталевая кислота - 50%	○	○	▶	○	—	—	○	○

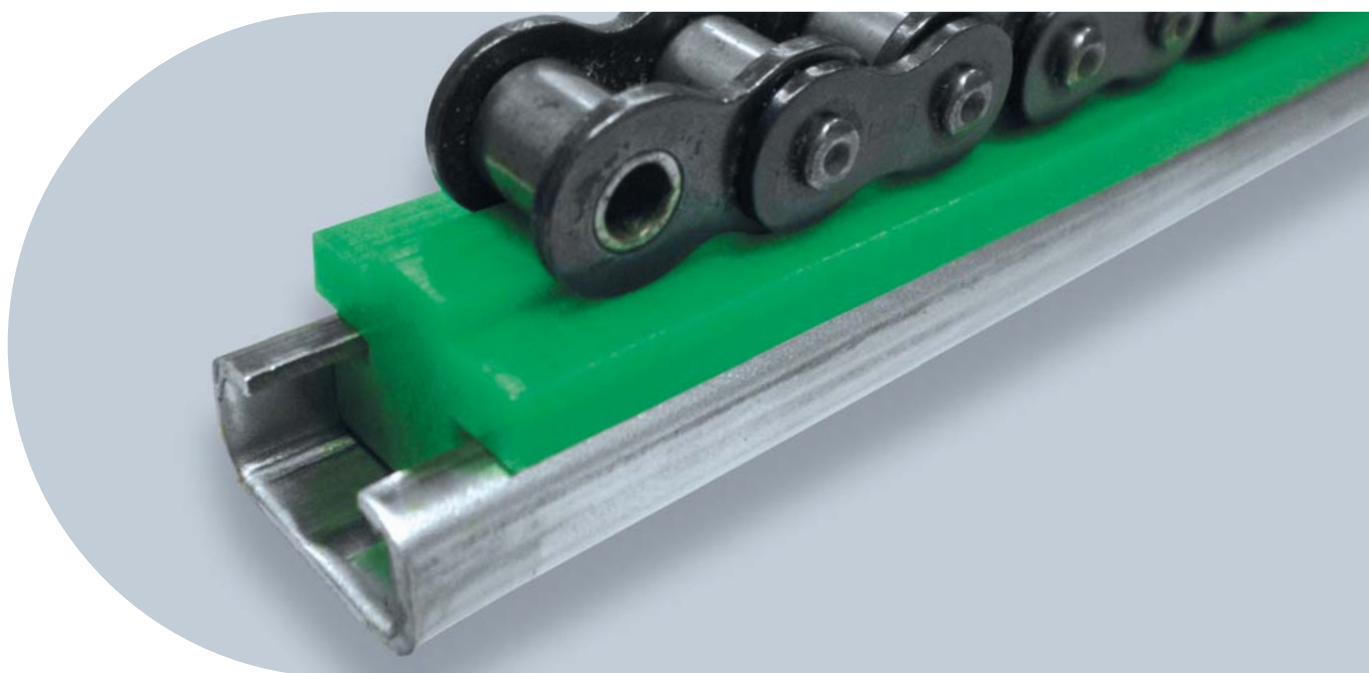
Условные обозначения: ● = стойкий ▶ = стойкий при определенных условиях ○ = нестойкий

## Химическая стойкость материалов

Материал	PE HabiPLAST®		PA Habilon		POM Habital		PP Habipro	
	20°C 70°F	60°C 140°F	20°C 70°F	60°C 140°F	20°C 70°F	60°C 140°F	20°C 70°F	60°C 140°F
Фенол	●	●	—	—	—	—	●	●
Фенол 5%	●	●	○	○	○	○	●	●
Фосфорная кислота 30%	●	●	○	○	○	○	●	●
Фосфорная кислота 85%	●	●	○	○	▶	○	●	●
Растворы для фотографий	●	●	○	○	▶	○	●	●
Растворы электролитов	●	●	●	—	—	—	●	●
Соединения калия	●	●	—	—	—	—	●	●
Гидроксид калия	●	●	▶	—	●	●	●	●
Иодид калия (3% йода)	●	●	▶	—	●	●	●	●
Перманганат калия	●	●	—	—	—	—	●	●
Морская вода	●	—	▶	—	▶	—	●	—
Цианид серебра	●	●	○	○	—	—	●	▶
Азотнокислое серебро	●	●	—	—	—	—	●	●
Соединения натрия	●	●	—	—	—	—	●	●
Хлорит натрия	●	●	—	—	—	—	●	●
Гидроксид натрия	●	●	○	○	—	—	●	▶
Гидроксид натрия 60%	●	●	○	○	●	●	●	●
Гипохлорит натрия (5% Cl)	●	●	○	○	●	●	●	●
Стеариновая кислота	●	▶	▶	—	○	○	●	●
Сульфаминовая кислота 20%	●	▶	●	●	▶	—	●	●
Растворы сульфатов	●	●	○	○	—	—	●	●
Сера	●	●	—	—	—	—	●	●

Материал	PE HabiPLAST®		PA Habilon		POM Habital		PP Habipro	
	20°C 70°F	60°C 140°F	20°C 70°F	60°C 140°F	20°C 70°F	60°C 140°F	20°C 70°F	60°C 140°F
Хлорид серы	●	●	●	●	—	—	●	●
Диоксид серы	●	—	—	—	—	—	●	—
Серная кислота 10%	●	●	▶	▶	○	○	●	●
Серная кислота 50%	●	●	○	○	●	○	●	●
Серная кислота 70%	●	●	○	○	○	○	●	●
Сернистая кислота	●	▶	○	○	○	○	●	▶
Дубильная кислота 10%	●	●	▶	▶	—	—	●	—
Винная кислота	●	●	—	—	—	—	●	●
Тетрагидрофуран	●	●	▶	▶	—	—	●	●
Толуол	—	—	●	—	▶	▶	▶	○
Трансформаторное масло	○	○	●	●	▶	○	○	○
Трибутилфосфат	●	▶	●	●	—	—	●	▶
Трихлоруксусная кислота	●	●	—	—	—	—	●	▶
Трихлорэтилен	▶	—	○	○	—	—	●	●
Тринатрийфосфат	○	○	▶	○	▶	▶	○	○
Трикрезилфосфат	●	●	—	—	—	—	●	▶
Скипидар	●	●	—	—	—	—	●	●
Мочевина	●	○	●	●	●	—	▶	○
Уксус	●	●	●	●	—	—	●	●
Вино	—	—	●	●	●	●	●	●
Виски	●	—	●	—	●	—	●	—
Ксилол	●	●	●	●	●	●	●	●

Условные обозначения: ● = стойкий    ▶ = стойкий при определенных условиях    ○ = нестойкий



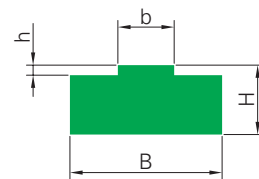
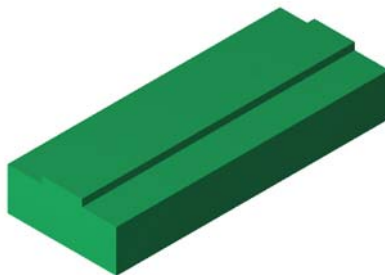
## Направляющие

Направляющие HabipLAST® - это лучшее решение для повышения рабочих характеристик и сокращения расходов на техническое обслуживание роликовых цепей, а также клиновых или круглых ремней.

- Отличное скольжение цепи
- Высокая износостойкость
- Низкий коэффициент трения (меньше потери мощности)
- Низкий уровень шума
- Хорошая ударопрочность даже при низкой температуре
- Высокая химическая стойкость
- Простая и быстрая установка
- Коррозионная стойкость

Стандартный материал направляющих - HabipLAST® UHR/G зеленого цвета, по запросу можем предложить и другие материалы. Хабазит предлагает широкий ассортимент направляющих и может изготовить любые профили согласно чертежам заказчика.

## Направляющие T1 для однорядных роликовых цепей



### Цепи ISO

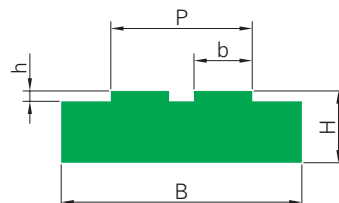
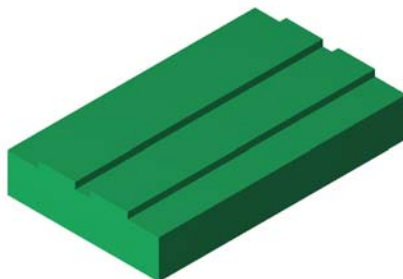
Тип	Марка цепи	ISO	B [мм]	H [мм]	b [мм]	h [мм]
T1-01	3/8" x 7/32"	06-B1	15	10	5,4	1,5
T1-05	1/2" x 5/16"	08-B1	20	10	7,4	2,2
T1-06	1/2" x 5/16"	08-B1	20	15	7,4	2,2
T1-07	1/2" x 5/16"	08-B1	20	20	7,4	2,2
T1-09	5/8" x 3/8"	10-B1	20	10	9,2	2,6
T1-10	5/8" x 3/8"	10-B1	20	15	9,2	2,6
T1-11	5/8" x 3/8"	10-B1	20	20	9,2	2,6
T1-13	3/4" x 7/16"	12-B1	25	10	11,3	2,4
T1-14	3/4" x 7/16"	12-B1	25	15	11,3	2,4
T1-15	3/4" x 7/16"	12-B1	25	20	11,3	2,4
T1-18	1" x 17 мм	16-B1	40	15	16,5	3,5
T1-19	1" x 17 мм	16-B1	40	20	16,5	3,5
T1-21	1 1/4" x 3/4"	20-B1	45	15	19	4,3
T1-22	1 1/4" x 3/4"	20-B1	45	20	19	4,3
T1-24	1 1/2" x 1"	24-B1	60	15	24,6	5,6
T1-25	1 1/2" x 1"	24-B1	60	20	24,6	5,6
T1-27	1 3/4" x 31 мм	28-B1	75	20	30	6,9
T1-30	2" x 31 мм	32-B1	80	20	30	7,8

### Цепи ASA

Тип	Марка цепи	ASA	B [мм]	H [мм]	b [мм]	h [мм]
T1-51	3/8" x 3/16"	ASA 35	15	10	4	2,2
T1-54	1/2" x 5/16"	ASA 40	20	10	7,1	2,3
T1-55	1/2" x 5/16"	ASA 40	20	15	7,1	2,3
T1-56	1/2" x 5/16"	ASA 40	20	20	7,1	2,3
T1-58	5/8" x 3/8"	ASA 50	20	10	8,6	2,7
T1-59	5/8" x 3/8"	ASA 50	20	15	8,6	2,7
T1-60	5/8" x 3/8"	ASA 50	20	20	8,6	2,7
T1-62	3/4" x 1/2"	ASA 60	25	10	11,9	3,4
T1-63	3/4" x 1/2"	ASA 60	25	15	11,9	3,4
T1-64	3/4" x 1/2"	ASA 60	25	20	11,9	3,4
T1-66	1" x 5/8"	ASA 80	40	15	15,1	4,5
T1-68	1" x 5/8"	ASA 80	40	20	15,1	4,5

- Стандартный материал направляющих - Nabiplast® UHR/G (зеленый), по запросу возможны другие материалы (см. стр. 6/7)
- Стандартные длины – 2 и 3 м, по запросу возможны другие длины до 6 м

## Направляющие T2 для двухрядных роликовых цепей



### Цепи ISO

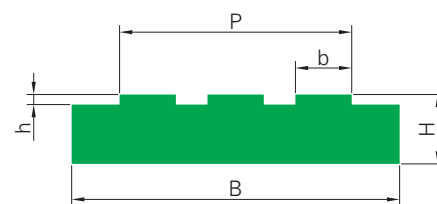
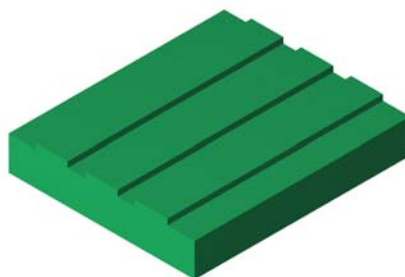
Тип	Марка цепи	ISO	B [мм]	H [мм]	b [мм]	h [мм]	P [мм]
T2-01	3/8" x 7/32"	06-B2	25	10	5,4	1,5	15,8
T2-05	1/2" x 5/16"	08-B2	35	10	7,4	2,2	21,4
T2-06	1/2" x 5/16"	08-B2	35	15	7,4	2,2	21,4
T2-07	1/2" x 5/16"	08-B2	35	20	7,4	2,2	21,4
T2-09	5/8" x 3/8"	10-B2	40	10	9,2	2,6	25,8
T2-10	5/8" x 3/8"	10-B2	40	15	9,2	2,6	25,8
T2-11	5/8" x 3/8"	10-B2	40	20	9,2	2,6	25,8
T2-13	3/4" x 7/16"	12-B2	45	15	11,3	2,4	30,8
T2-14	3/4" x 7/16"	12-B2	45	20	11,3	2,4	30,8
T2-15	1" x 17 мм	16-B2	65	15	16,5	3,5	48,4
T2-18	1" x 17 мм	16-B2	65	20	16,5	3,5	48,4
T2-19	1 1/4" x 3/4"	20-B2	70	15	19	4,3	54,5
T2-21	1 1/4" x 3/4"	20-B2	70	20	19	4,3	54,5
T2-22	1 1/2" x 1"	24-B2	88	20	24,6	5,6	73
T2-24	1 3/4" x 31 мм	28-B2	105	25	30	6,9	89,6
T2-25	2" x 31 мм	32-B2	105	30	30	7,8	88,7

### Цепи ASA

Тип	Марка цепи	ASA	B [мм]	H [мм]	b [мм]	h [мм]	P [мм]
T2-51	3/8" x 3/16"	ASA 35.2	25	10	4	2,2	14,13
T2-55	1/2" x 5/16"	ASA 40.2	35	10	7,1	2,3	21,48
T2-56	1/2" x 5/16"	ASA 40.2	25	15	7,1	2,3	21,48
T2-57	1/2" x 5/16"	ASA 40.2	35	20	7,1	2,3	21,48
T2-59	5/8" x 3/8"	ASA 50.2	40	10	8,6	2,7	26,71
T2-60	5/8" x 3/8"	ASA 50.2	40	15	8,6	2,7	26,71
T2-61	5/8" x 3/8"	ASA 50.2	40	20	8,6	2,7	26,71
T2-63	3/4" x 1/2"	ASA 60.2	45	10	11,9	3,4	34,68
T2-64	3/4" x 1/2"	ASA 60.2	45	15	11,9	3,4	34,68
T2-65	3/4" x 1/2"	ASA 60.2	45	20	11,9	3,4	34,68
T2-67	1" x 5/8"	ASA 80.2	55	15	15,1	4,5	44,39
T2-68	1" x 5/8"	ASA 80.2	55	20	15,1	4,5	44,39

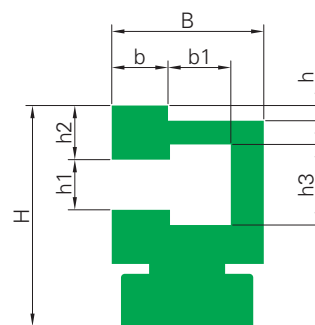
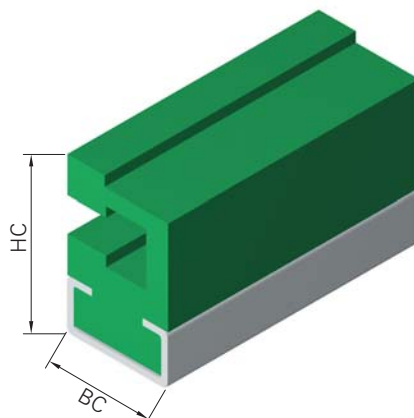
- Стандартный материал направляющих - HabIPLAST® UHR/G (зеленый), по запросу возможны другие материалы (см. стр. 6/7)
- Стандартные длины – 2 и 3 м, по запросу возможны другие длины до 6 м

## Направляющие ТЗ для трехрядных роликовых цепей



Тип	Марка цепи	ISO	B [мм]	H [мм]	b [мм]	h [мм]	P [мм]
T3-01	3/8" x 7/32"	06-B3	35	10	5,4	1,5	25,9
T3-05	1/2" x 5/16"	08-B3	45	10	7,4	2,2	35,2
T3-06	1/2" x 5/16"	08-B3	45	15	7,4	2,2	35,2
T3-07	1/2" x 5/16"	08-B3	45	20	7,4	2,2	35,2
T3-09	5/8" x 3/8"	10-B3	55	10	9,2	2,6	42,4
T3-10	5/8" x 3/8"	10-B3	55	15	9,2	2,6	42,4
T3-11	5/8" x 3/8"	10-B3	55	20	9,2	2,6	42,4
T3-13	3/4" x 7/16"	12-B3	60	15	11,3	2,4	50,2
T3-14	3/4" x 7/16"	12-B3	60	20	11,3	2,4	50,2
T3-15	1" x 17 мм	16-B3	95	20	16,5	3,5	80,3

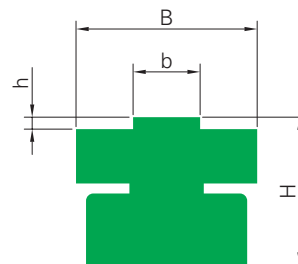
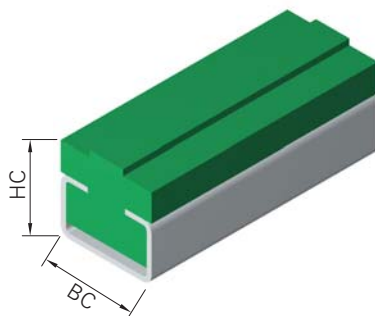
## Направляющие ET для однорядных роликовых цепей (под металлический профиль)



Тип	Марка цепи	ISO	Металлический профиль	BC [мм]	HC [мм]	B [мм]	H [мм]	b [мм]	b1 [мм]	h [мм]	h1 [мм]	h2 [мм]	h3 [мм]
ET-00	3/8" x 7/32"	06-B1	C-3	20	28,7	20	26,4	5,4	4,4	1,4	6,6	5,5	9,3
ET-01	1/2" x 5/16"	08-B1	C-3	20	30,5	20	28	7,4	5,9	2	8,7	7,3	12,8
ET-02	5/8" x 3/8"	10-B1	C-3	20	36	20	34,1	9,2	5,3	2,5	10,7	9,5	15,4
ET-03	3/4" x 7/16"	12-B1	C-5	28	41,5	24	38,5	11,3	6	2,3	12,3	10,5	16,9
ET-04	1" x 17 мм	16-B1	C-9	38	61,5	33,5	52,4	16,5	10,7	4,1	16,1	18,3	24,4

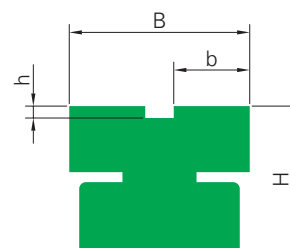
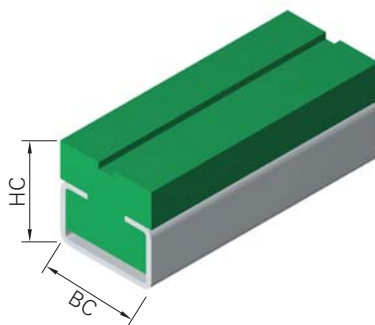
- Стандартный материал направляющих - NabilPLAST® UHR/G (зеленый), по запросу возможны другие материалы (см. стр. 6/7)
- Металлический профиль в комплект поставки не включается и заказывается отдельно (см. стр. 25/26)
- Стандартные длины – 2 и 3 м, по запросу возможны другие длины до 6 м
- Направляющие ТЗ и ET для цепей ASA – по запросу

## Направляющие T1C для однорядных роликовых цепей (под металлический профиль)



Тип	Марка цепи	ISO	Металлический профиль	BC [мм]	HC [мм]	B [мм]	H [мм]	b [мм]	h [мм]
T1C-31	3/8" x 7/32"	06-B1	C-3	20	17	20	15	5,4	1,5
T1C-33	1/2" x 5/16"	08-B1	C-3	20	17	20	15	7,4	2,2
T1C-34	5/8" x 3/8"	10-B1	C-3	20	17	20	15	9,2	2,6
T1C-35	3/4" x 7/16"	12-B1	C-3	20	17	20	15	11,3	2,4
T1C-36	1" x 17 мм	16-B1	C-5	28	18	28	15	16,5	3,5
T1C-37	1 1/4 x 3/4"	20-B1	C-9	38	27	38	20	19	4,3

## Направляющие T2C для двухрядных роликовых цепей (под металлический профиль)

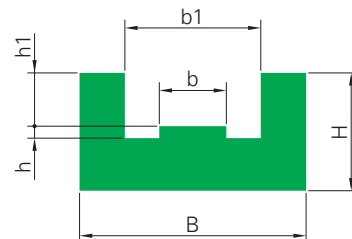
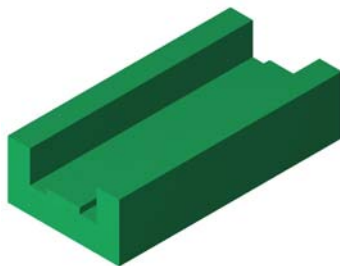


Тип	Марка цепи	ISO	Металлический профиль	BC [мм]	HC [мм]	B [мм]	H [мм]	b [мм]	h [мм]
T2C-31	3/8" x 7/32"	06-B2	C-3	20	17	15,7	15	5,4	1,5
T2C-33	1/2" x 5/16"	08-B2	C-3	20	17	21,4	15	7,4	2,2
T2C-34	5/8" x 3/8"	10-B2	C-5	28	19	25,9	15	9,2	2,6
T2C-35	3/4" x 7/16"	12-B2	C-5	28	19	30,7	15	11,3	2,4
T2C-36	1" x 17 мм	16-B2	C-9	38	27	48,3	20	16,5	3,5

- Стандартный материал направляющих - HabIPLAST® UHR/G (зеленый), по запросу возможны другие материалы (см. стр. 6/7)
- Металлический профиль в комплект поставки не включается и заказывается отдельно (см. стр. 25/26)
- Стандартные длины – 2 и 3 м, по запросу возможны другие длины до 6 м
- Направляющие T1C и T2C для цепей ASA – по запросу

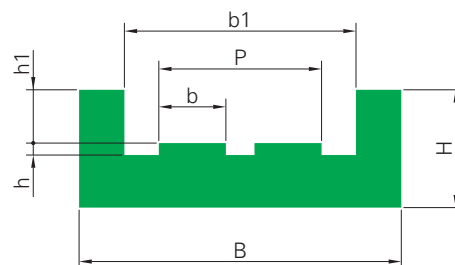
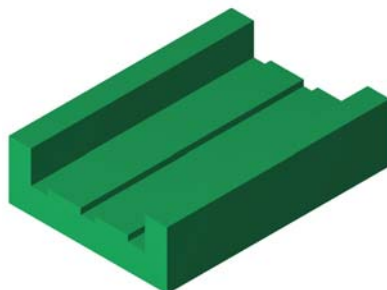


## Направляющие E1 для однорядных роликовых цепей



Тип	Марка цепи	ISO	B [мм]	H [мм]	b [мм]	b1 [мм]	h [мм]	h1 [мм]
E1-01	3/8" x 7/32"	06-B1	25	10	5,4	15	1,5	4,4
E1-05	1/2" x 5/16"	08-B1	30	15	7,4	20	2,2	7,2
E1-06	5/8" x 3/8"	10-B1	33	20	9,2	23	2,6	9,5
E1-07	3/4" x 7/16"	12-B1	38	20	11,3	28	2,4	11,1
E1-10	1" x 17 мм	16-B1	51	25	16,5	41	3,5	16,5

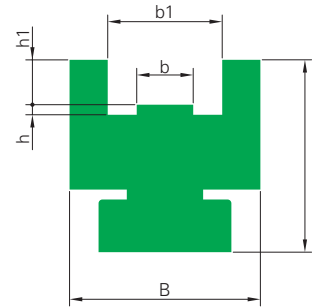
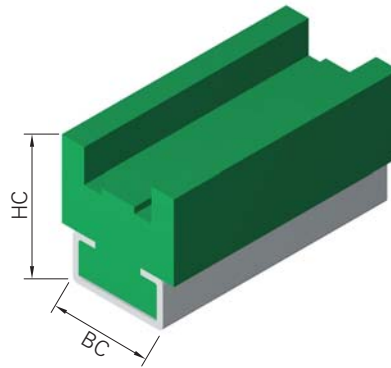
## Направляющие E2 для двухрядных роликовых цепей



Тип	Марка цепи	ISO	B [мм]	H [мм]	b [мм]	b1 [мм]	P [мм]	h [мм]	h1 [мм]
E2-01	3/8" x 7/32"	06-B2	36	15	5,4	26	15,8	1,5	4,4
E2-05	1/2" x 5/16"	08-B2	45	20	7,4	35	21,4	2,2	7,2
E2-06	5/8" x 3/8"	10-B2	50	25	9,2	40	25,8	2,6	9,5
E2-07	3/4" x 7/16"	12-B2	56	25	11,3	46	30,8	2,4	11,1
E2-10	1" x 17 мм	16-B2	85	30	16,5	75	48,8	3,5	16,5

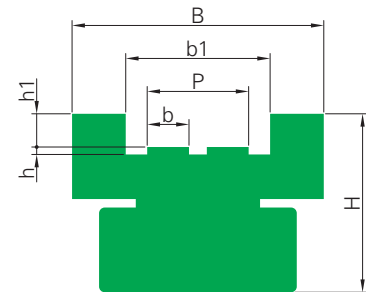
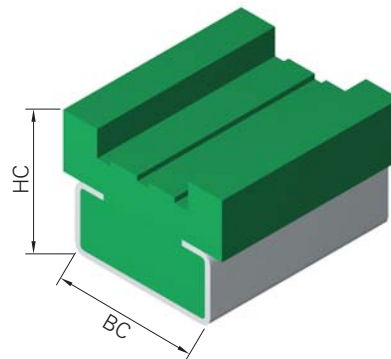
- Стандартный материал направляющих - NubiPLAST® UHR/G (зеленый), по запросу возможны другие материалы (см. стр. 6/7)
- Стандартные длины – 2 и 3 м, по запросу возможны другие длины до 6 м
- Направляющие E1 и E2 для цепей ASA – по запросу

## Направляющие E1C для однорядных роликовых цепей (под металлический профиль)



Тип	Марка цепи	ISO	Металлический профиль	BC [мм]	HC [мм]	B [мм]	H [мм]	b [мм]	b1 [мм]	h [мм]	h1 [мм]
E1C-01	3/8" x 7/32"	06-B1	C-3	20	20	25	18	5,4	15	1,5	4,4
E1C-05	1/2" x 5/16"	08-B1	C-3	20	27	30	25	7,4	20	2,2	7,2
E1C-06	5/8" x 3/8"	10-B1	C-5	28	32	33	30	9,2	23	2,6	9,5
E1C-07	3/4" x 7/16"	12-B1	C-9	38	38,5	38	35	11,3	28	2,4	11,1
E1C-10	1" x 17 мм	16-B1	C-9	38	43,5	51	40	16,5	41	3,5	16,5

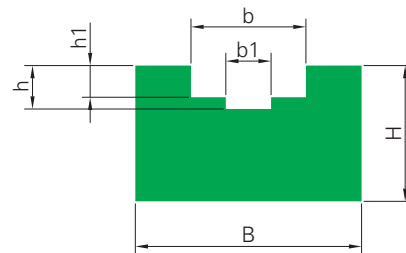
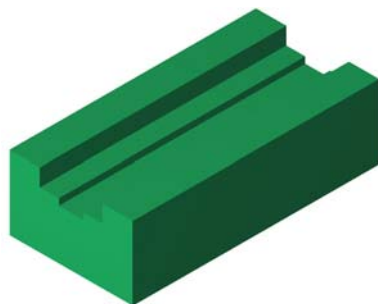
## Направляющие E2C для двухрядных роликовых цепей (под металлический профиль)



Тип	Марка цепи	ISO	Металлический профиль	BC [мм]	HC [мм]	B [мм]	H [мм]	b [мм]	b1 [мм]	h [мм]	h1 [мм]	P [мм]
E2C-01	3/8" x 7/32"	06-B2	C-5	28	22	36	18	5,4	26	1,5	4,4	15,8
E2C-05	1/2" x 5/16"	08-B2	C-9	38	33	45	25	7,4	35	2,2	7,2	21,4
E2C-06	5/8" x 3/8"	10-B2	C-9	38	37	50	30	9,2	40	2,6	9,5	25,8
E2C-07	3/4" x 7/16"	12-B2	C-9	38	38,5	56	35	11,3	46	2,4	11,1	30,8
E2C-10	1" x 17 мм	16-B2	C-9	38	43,5	85	40	16,5	75	3,5	16,5	48,4

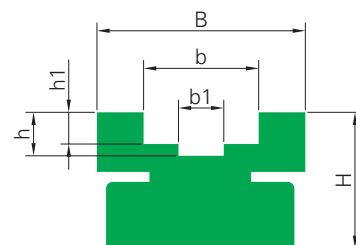
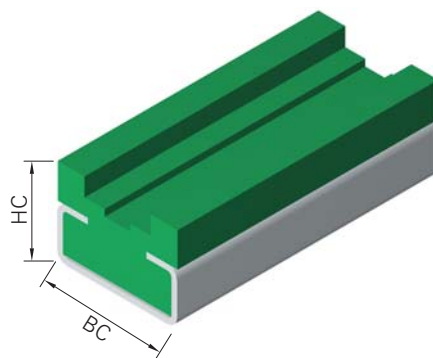
- Стандартный материал направляющих - HablPLAST® UHR/G (зеленый), по запросу возможны другие материалы (см. стр. 6/7)
- Металлический профиль в комплект поставки не включается и заказывается отдельно (см. стр. 25/26)
- Стандартные длины – 2 и 3 м, по запросу возможны другие длины до 6 м
- Направляющие E1C и E2C для цепей ASA – по запросу

## Направляющие U для вертикальных роликовых цепей



Тип	Марка цепи	ISO	B [мм]	H [мм]	b [мм]	b1 [мм]	h [мм]	h1 [мм]
U-01	13/8" x 7/32"	06-B1	20	15	9,2	4	4,2	2,8
U-02	1/2" x 5/16"	08-B1	25	15	12,7	5	4,8	3,5
U-03	5/8" x 3/8"	10-B1	25	15	15,2	6	5,1	3,6
U-04	3/4" x 7/16"	12-B1	25	20	16,7	7	5,7	3,9
U-05	1" x 17 мм	16-B1	35	25	24,4	9	10	8,4

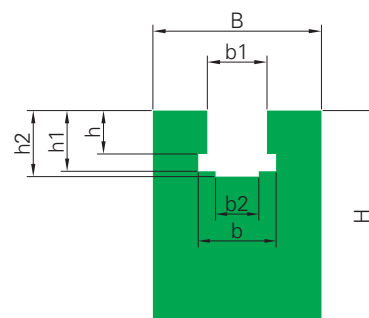
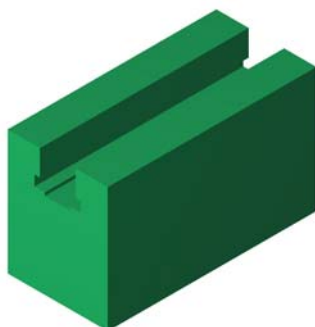
## Направляющие UC для вертикальных роликовых цепей (под металлический профиль)



Тип	Марка цепи	ISO	Мет. Профиль	BC [мм]	HC [мм]	B [мм]	H [мм]	b [мм]	b1 [мм]	h [мм]	h1 [мм]
UC-32	1/2" x 5/16"	08-B1	C-3	20	18	20	15	12,7	5	4,8	3,5
UC-33	5/8" x 3/8"	10-B1	C-3	20	18	23	15	15,2	6	5,1	3,6
UC-34	3/4" x 7/16"	12-B1	C-3	20	23	23	20	16,7	7	5,7	3,9
UC-35	1" x 17 мм	16-B1	C-5	28	28	32	25	24,4	8	10	8,4

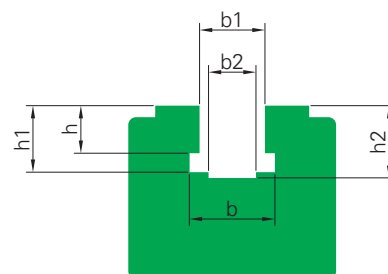
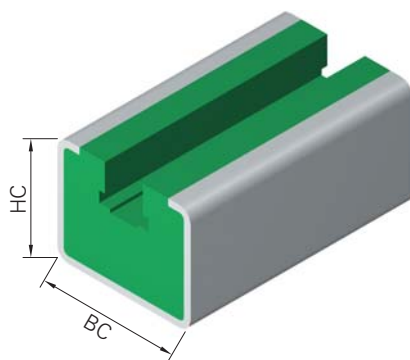
- Стандартный материал направляющих - NABIPLAST® UHR/G (зеленый), по запросу возможны другие материалы (см. стр. 6/7)
- Металлический профиль в комплект поставки не включается и заказывается отдельно (см. стр. 25/26)
- Стандартные длины – 2 и 3 м, по запросу возможны другие длины до 6 м
- Направляющие U и UC для цепей ASA – по запросу

## Направляющие BL для вертикальных однорядных роликовых цепей



Тип	Марка цепи	ISO	B [мм]	H [мм]	b [мм]	b1 [мм]	b2 [мм]	h [мм]	h1 [мм]	h2 [мм]
BL-01	3/8" x 7/32"	06-B1	20	25	9,3	6,6	4	5,6	8,7	10
BL-05	1/2" x 5/16"	08-B1	24	30	12,8	8,7	5	7,6	11,5	13,5
BL-09	5/8" x 3/8"	10-B1	30	35	15,4	10,4	6	9,5	13,5	14,8
BL-15	3/4" x 7/16"	12-B1	40	35	16,9	12,3	7	11,5	15,9	17,5
BL-18	1" x 17 мм	16-B1	40	45	24,4	16,1	9	16,1	25,7	26,8
BL-21	1 1/4" x 3/4"	20-B1	50	50	27,5	19,3	11	19,4	29,3	31,2
BL-24	1 1/2" x 1"	24-B1	60	60	36,5	25,7	16	25,2	38,2	40,1
BL-25	1 3/4" x 31 мм	28-B1	60	70	41,5	28,3	17	30,8	46,9	48,9
BL-30	2" x 31 мм	32-B1	70	75	44,5	29,6	19	30,8	47,3	53

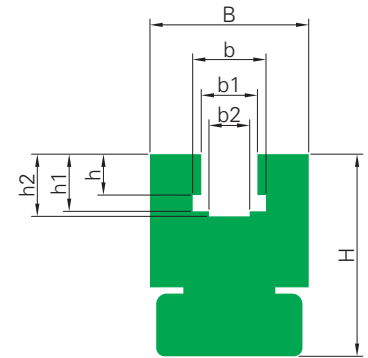
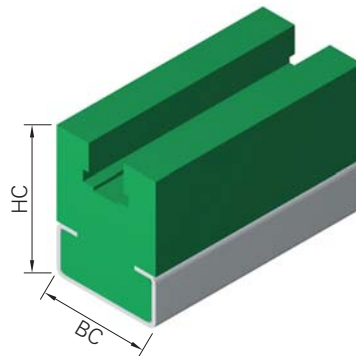
## Направляющие BLC для вертикальных однорядных роликовых цепей (под металлический профиль)



Тип	Марка цепи	ISO	Мет. профиль	BC [мм]	HC [мм]	b [мм]	b1 [мм]	b2 [мм]	h [мм]	h1 [мм]	h2 [мм]
BLC-01	3/8" x 7/32"	06-B1	C-10	30	24	9,3	6,6	4	5,6	8,7	10
BLC-05	1/2" x 5/16"	08-B1	C-10	30	24	12,8	8,7	5	7,6	11,5	13,5
BLC-09	5/8" x 3/8"	10-B1	C-10	30	24	15,4	10,4	6	9,5	13,5	14,8
BLC-15	3/4" x 7/16"	12-B1	C-10	30	24	16,9	12,3	7	11,5	15,9	17,5
BLC-18	1" x 17 мм	16-B1	C-11	45	40	24,4	16,1	9	16,1	25,7	26,8
BLC-21	1 1/4" x 3/4"	20-B1	C-11	45	40	27,5	19,3	11	19,5	29,3	31,2

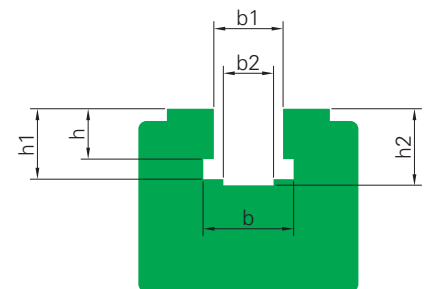
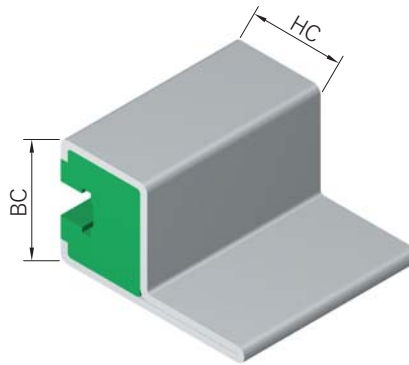
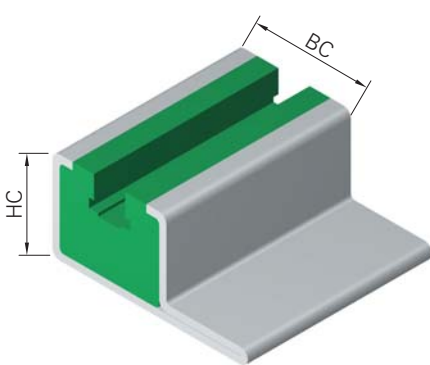
- Стандартный материал направляющих - HablPLAST® UHR/G (зеленый), по запросу возможны другие материалы (см. стр. 6/7)
- Металлический профиль в комплект поставки не включается и заказывается отдельно (см. стр. 25/26)
- Стандартные длины – 2 и 3 м, по запросу возможны другие длины до 6 м
- Направляющие BL и BLC для цепей ASA – по запросу

**Направляющие КС**  
для вертикальных однорядных  
роликовых цепей  
(под металлический профиль)



Тип	Марка цепи	ISO	Мет. профиль	BC [мм]	HC [мм]	B [мм]	H [мм]	b [мм]	b1 [мм]	b2 [мм]	h [мм]	h1 [мм]	h2 [мм]
КС-01	3/8" x 7/32"	06-B1	C-3	20	21	20	17,5	9,3	6,6	4	5,6	8,7	10
КС-02	1/2" x 5/16"	08-B1	C-5	28	32	24	27,5	12,8	8,7	5	7,6	11,5	13,5
КС-03	5/8" x 3/8"	10-B1	C-5	28	32	24	27,5	15,4	10,4	6	9,5	13,5	14,8
КС-04	3/4" x 7/16"	12-B1	C-9	38	42	33	34	16,9	12,3	7	11,5	15,9	17,5
КС-05	1" x 17 мм	16-B1	C-10	30	50	38	40	24,4	16,1	9	16,1	25,7	26,8

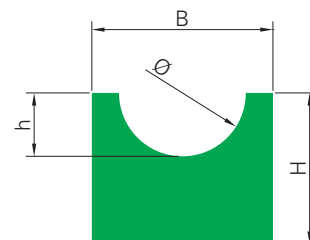
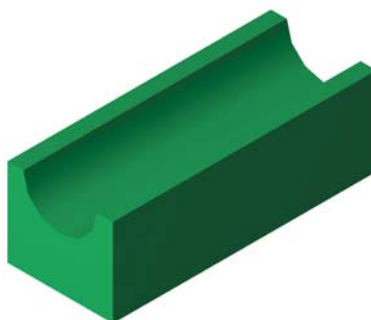
**Направляющие ВКС**  
для однорядных роликовых цепей  
(под металлический профиль)



Тип	Марка цепи	ISO	Мет. профиль	BC [мм]	HC [мм]	b [мм]	b1 [мм]	b2 [мм]	h [мм]	h1 [мм]	h2 [мм]
ВКС-01	3/8" x 7/32"	06-B1	C-14/C-15	31	25	9,3	6,6	4	5,6	8,7	10
ВКС-05	1/2" x 5/16"	08-B1	C-14/C-15	31	25	12,8	8,7	5	7,6	11,5	13,5
ВКС-09	5/8" x 3/8"	10-B1	C-14/C-15	31	25	15,4	10,4	6	9,5	13,5	14,8
ВКС-15	3/4" x 7/16"	12-B1	C-14/C-15	31	25	16,9	12,3	7	11,5	15,9	17,5

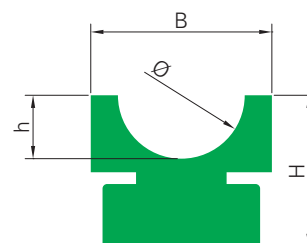
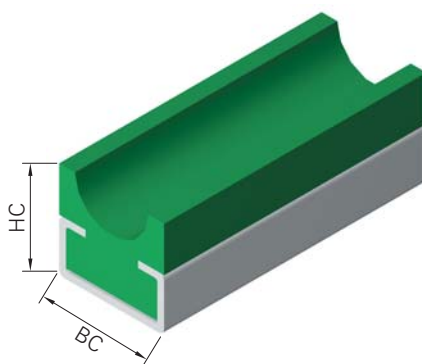
- Стандартный материал направляющих - NABIPLAST® UHR/G (зеленый), по запросу возможны другие материалы (см. стр. 6/7)
- Металлический профиль в комплект поставки не включается и заказывается отдельно (см. стр. 25/26)
- Стандартные длины – 2 и 3 м, по запросу возможны другие длины до 6 м
- Направляющие КС и ВКС для цепей ASA – по запросу

## Направляющие R для круглых ремней



Тип	Ø круглого ремня [мм]	B [мм]	H [мм]	h [мм]	Ø [мм]
R-01	4	15	10	2	4
R-03	5	15	10	2,5	5
R-05	6	20	10	3	6
R-07	8	20	10	4	8
R-09	10	25	12	5	10
R-11	12	25	12	6	12
R-13	15	25	15	7,5	15
R-15	20	30	20	10	20

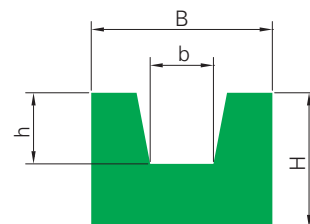
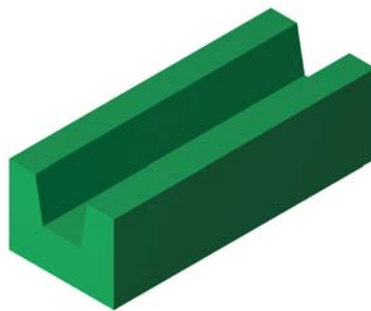
## Направляющие RC для круглых ремней (под металлический профиль)



Тип	Мет. профиль	Ø круглого ремня [мм]	BC [мм]	HC [мм]	B [мм]	H [мм]	h [мм]	Ø [мм]
RC-02	C-3	4	20	14	20	10	2	4
RC-04	C-3	5	20	14	20	10	2,5	5
RC-06	C-3	6	20	14	20	10	3	6
RC-08	C-3	8	20	14	20	10	4	8
RC-10	C-5	10	28	18	25	15	5	10
RC-12	C-5	12	28	18	25	15	6	12
RC-14	C-5	15	28	20	25	15	7,5	15
RC-16	C-5	20	28	24	28	20	10	20

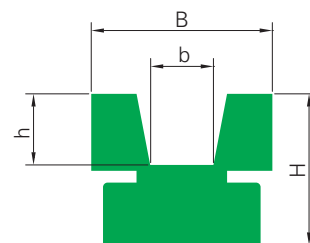
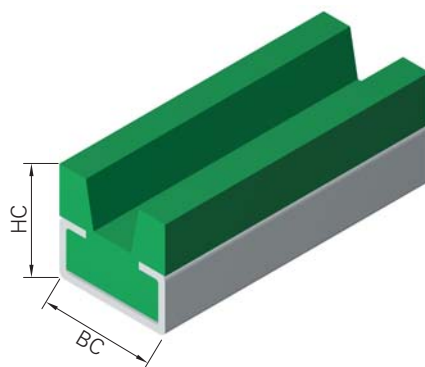
- Стандартный материал направляющих - HabipLAST® UHR/G (зеленый), по запросу возможны другие материалы (см. стр. 6/7)
- Металлический профиль в комплект поставки не включается и заказывается отдельно (см. стр. 25/26)
- Стандартные длины – 2 и 3 м, по запросу возможны другие длины до 6 м

## Направляющие V для клиновых ремней



Тип	Профиль сечения ремня	Ширина ремня [мм]	B [мм]	H [мм]	b [мм]	h [мм]
V-01	Z	10	20	10	6,5	3
V-03	A	13	20	12	8	5
V-05	SPB	15	25	12	9,5	5
V-07	B	17	30	15	10,5	8
V-09	C	22	35	20	13,5	11
V-11	D	30	40	25	19	13

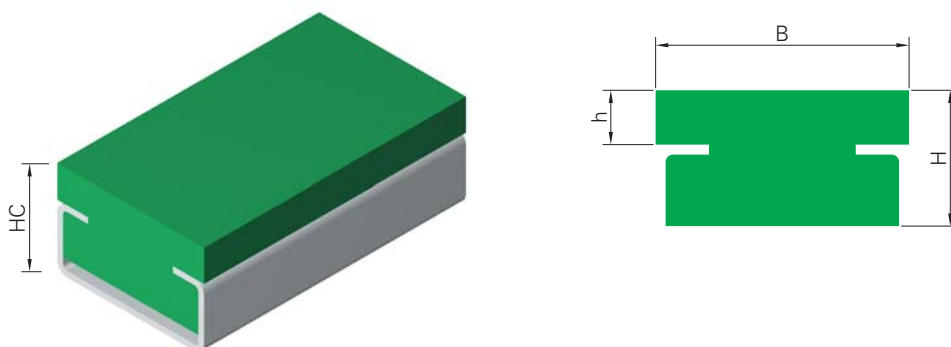
## Направляющие VC для клиновых ремней (под металлический профиль)



Тип	Мет. профиль	Профиль сечения ремня	Ширина ремня [мм]	BC [мм]	HC [мм]	B [мм]	H [мм]	b [мм]	h [мм]
VC-02	C-3	Z	10	20	17	20	15	6,5	3
VC-04	C-3	A	13	20	17	20	15	8	5
VC-06	C-5	SPB	15	28	24	25	20	9,5	5
VC-08	C-5	B	17	28	24	30	20	10,5	8
VC-10	C-9	C	22	38	32	35	25	13,5	11
VC-12	C-9	D	30	38	35	40	25	19	13

- Стандартный материал направляющих - NabilPLAST® UHR/G (зеленый), по запросу возможны другие материалы (см. стр. 6/7)
- Металлический профиль в комплект поставки не включается и заказывается отдельно (см. стр. 25/26)
- Стандартные длины – 2 и 3 м, по запросу возможны другие длины до 6 м

## Направляющие РС (под металлический профиль)



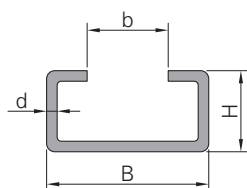
Тип	Мет. профиль	HC [мм]	B [мм]	H [мм]	h [мм]
PC-01	C-3	14	20	10	4
PC-02	C-3	17	20	15	7
PC-03	C-3	22	20	20	12
PC-04	C-5	15	28	10	3
PC-05	C-5	18	28	15	6
PC-06	C-5	24	28	20	12
PC-07	C-9	21	38	10	3
PC-08	C-9	24	38	15	6
PC-09	C-9	30	38	20	12

- Стандартный материал направляющих - HabipLAST® UHR/G (зеленый), по запросу возможны другие материалы (см. стр. 6/7)
- Металлический профиль в комплект поставки не включается и заказывается отдельно (см. стр. 25/26)
- Стандартные длины – 2 и 3 м, по запросу возможны другие длины до 6 м
- Во избежание недоразумений рекомендуем предоставлять полную информацию о размерах и материале

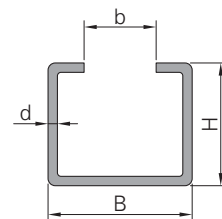


## Металлические профили для направляющих Habiplast®

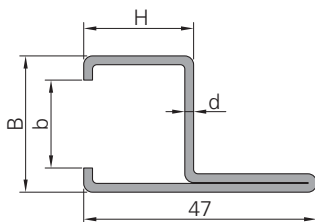
C-3/CI-3, C-5/CI-5, C-9/CI-9



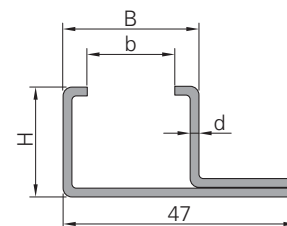
C-10/CI-10, C-11/CI-11



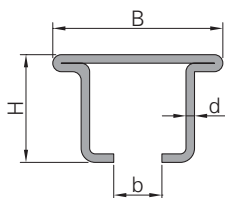
C-14/CI-14



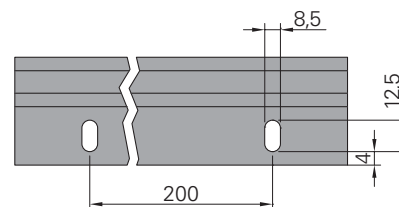
C-15/CI-15  
AC-01



CI-16/CI-E-16



Расположение отверстий в C14/C15



Тип	Материал	Вес [кг/м]	B [мм]	H [мм]	b [мм]	d [мм]
C-3	Оцинкованная сталь	0,43	20	10	10	1,5
C-5	Оцинкованная сталь	0,85	28	12	14	1,5
C-9	Оцинкованная сталь	0,98	38	18	22	1,5
C-10	Оцинкованная сталь	0,94	30	24	20	1,5
C-11	Оцинкованная сталь	2,05	45	40	31	1,5
C-14	Оцинкованная сталь	1,2	31	25	20	2
C-15	Оцинкованная сталь	1,2	31	25	20	2

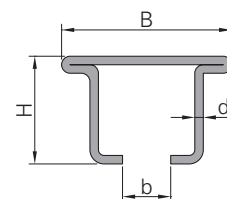
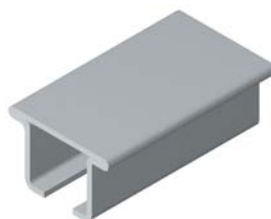
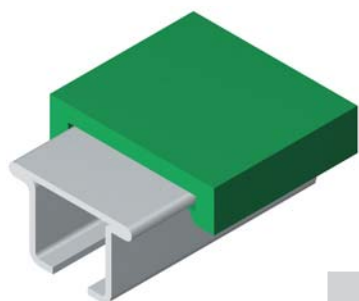
Тип	Материал [Aisi 304]	Вес [кг/м]	B [мм]	H [мм]	b [мм]	d [мм]
CI-3	Нержавеющая сталь	0,43	20	10	10	1,5
CI-5	Нержавеющая сталь	0,85	28	12	14	1,5
CI-9	Нержавеющая сталь	0,98	38	18	22	1,5
CI-10	Нержавеющая сталь	0,94	30	24	20	1,5
CI-11	Нержавеющая сталь	2,05	45	40	31	1,5
CI-14	Нержавеющая сталь	1,2	31	25	20	2
CI-15	Нержавеющая сталь	1,2	31	25	20	2
CI-16	Нержавеющая сталь	0,9	29,8	19	8,8	1,5

Тип	Материал [Aisi 430]	Вес [кг/м]	B [мм]	H [мм]	b [мм]	d [мм]
CI-E-16	Нержавеющая сталь	0,9	29,8	19	8,8	1,5

Тип	Материал	Вес [кг/м]	B [мм]	H [мм]	b [мм]	d [мм]
AC-01	Алюминиевый сплав	0,83	31	25	20	2,5

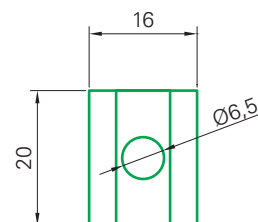
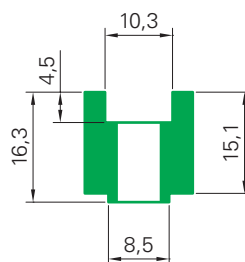
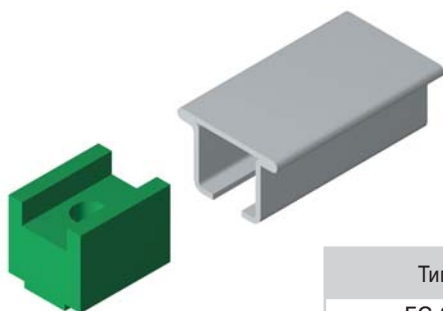
- Стандартные длины - 2, 3, 4 и 6 м

## Металлические профили CI-16/CIE-16



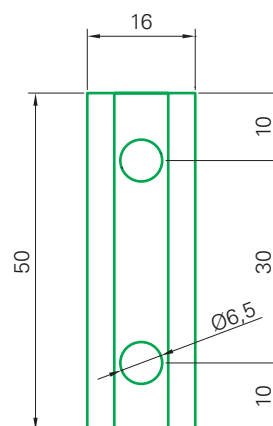
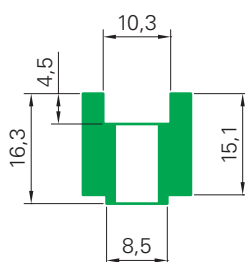
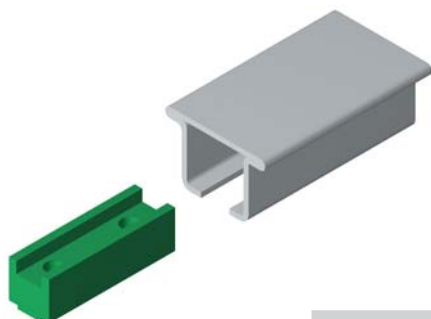
Тип	Материал	Вес [кг/м]	B [мм]	H [мм]	b [мм]	d [мм]
CI-16	Inox 304	0,9	29,8	19	8,8	1,5
CIE-16	Inox 430	0,9	29,8	19	8,8	1,5

## Фиксаторы FC-20 для металлических профилей CI-16/CIE-16



Тип	Материал	Цвет	Кол-во в коробке
FC-20	HabiPLAST®	черный / зеленый / белый	200
FC-20	Habilon	черный / белый	200
FC-20	Habital	черный / белый	200

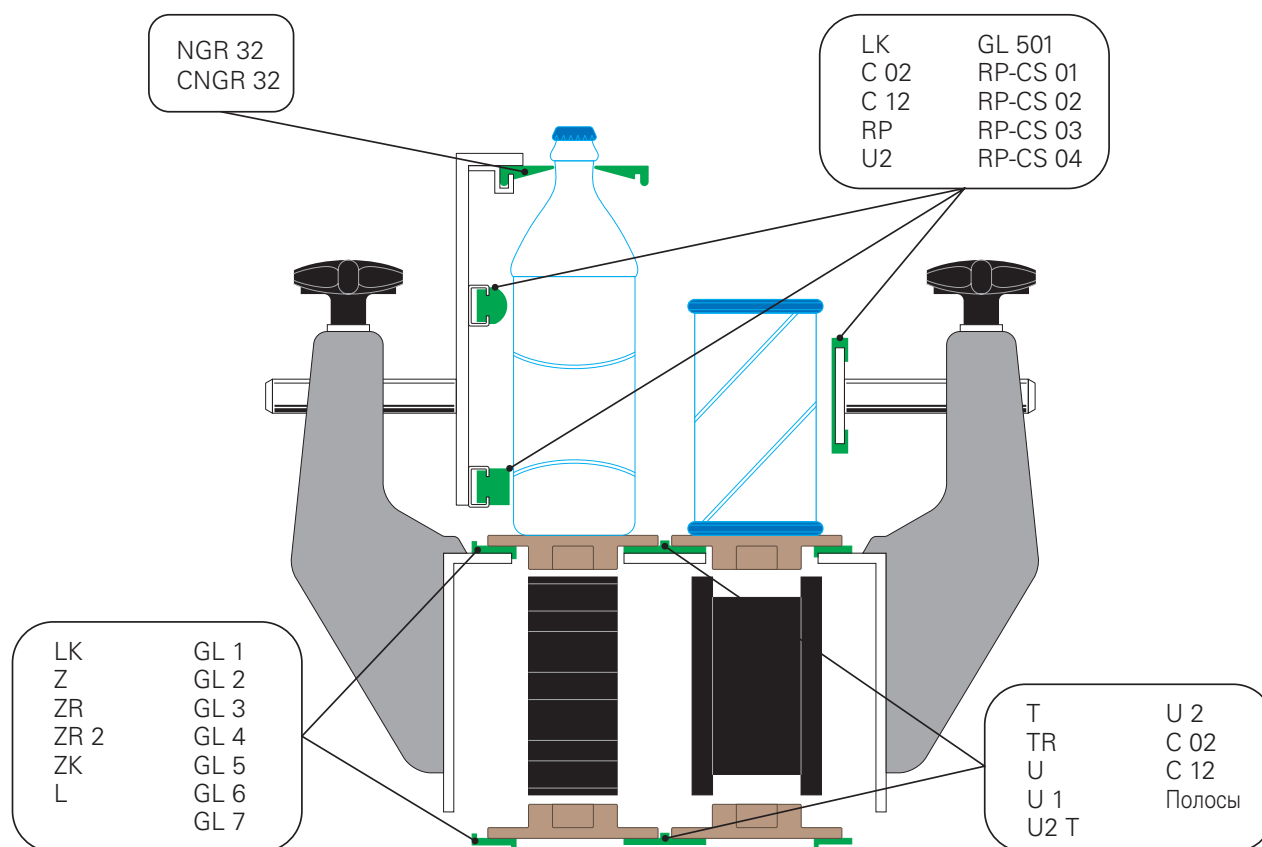
## Соединительный элемент FC-50 для металлических профилей CI-16/CIE-16



Тип	Материал	Цвет	Кол-во в коробке
FC-50	HabiPLAST®	черный / зеленый / белый	100
FC-50	Habilon	черный / белый	100
FC-50	Habital	черный / белый	100

- Стандартные длины металлических профилей CI-16/CIE-16 - 2, 3, 4 и 6 м
- Болты не входят в комплект поставки. В заказе необходимо указать цвет и материал

## Экструдированные профили

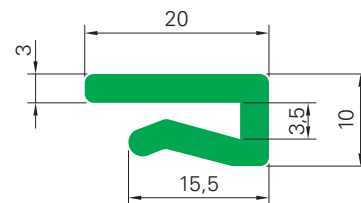
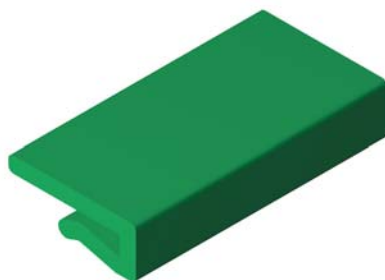


## Экструдированные профили

Экструдированные профили HabıPLAST® - это лучшее дополнение к такой продукции Хабазит, как модульные ремни HabasitLINK® и конвейерные цепи HabaCHAIN®. Они также применимы во всех других случаях, когда требуется:

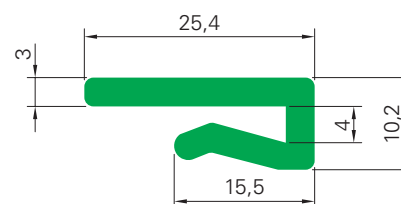
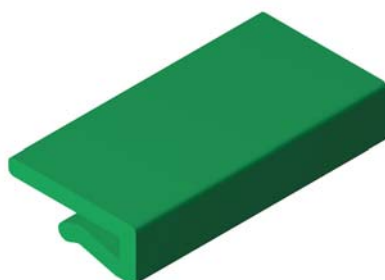
- Высокая износостойкость
- Низкий коэффициент трения
- Низкий уровень шума
- Хорошая ударостойкость даже при низкой температуре
- Высокая химическая стойкость
- Простая и быстрая установка
- Коррозионная стойкость

## Профиль LK20



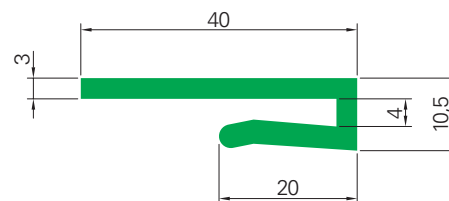
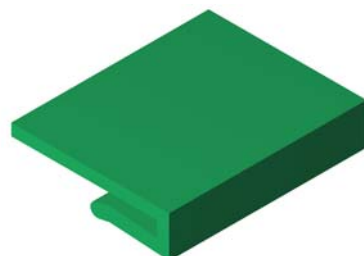
Тип	Цвет		Длина рулона [м]	Длина полосы [м]
LK20	G	Зеленый	40	-
	B	Черный		
	W	Белый		

## Профиль LK25



Тип	Цвет		Длина рулона [м]	Длина полосы [м]
LK25	G	Зеленый	40	-
	B	Черный		
	W	Белый		

## Профиль LK40



Тип	Цвет		Длина рулона [м]	Длина полосы [м]
LK40	G	Зеленый	50	-
	B	Черный		
	W	Белый		

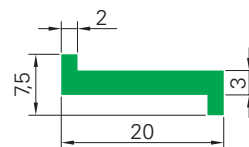
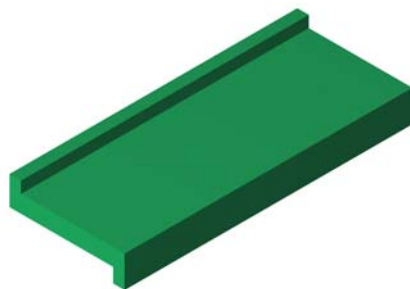
Молекулярная масса PE:

- белый и зеленый = 4.000.000

- черный = 1.000.000

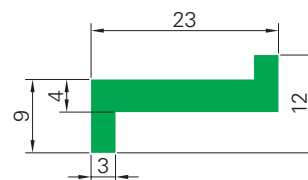
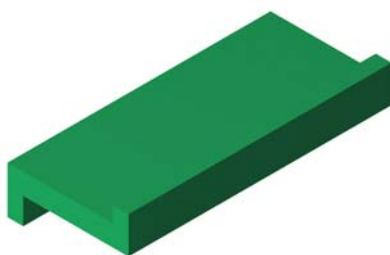
Профили предназначены для установки на пластины толщиной 2 или 3 мм.

## Профиль Z



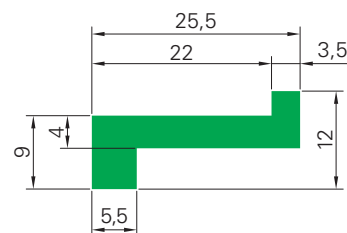
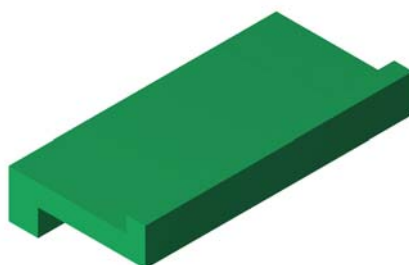
Тип	Цвет		Длина рулона [м]	Длина полосы [м]
Z	G	Зеленый	50	-
	B	Черный		
	W	Белый		

## Профиль ZR



Тип	Цвет		Длина рулона [м]	Длина полосы [м]
ZR	G	Зеленый	50	-
	B	Черный		
	W	Белый		

## Профиль ZR2



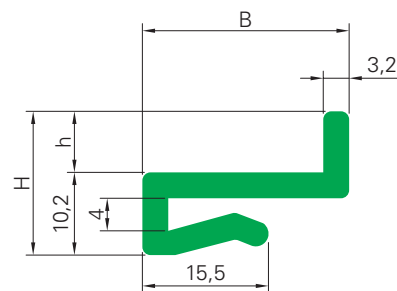
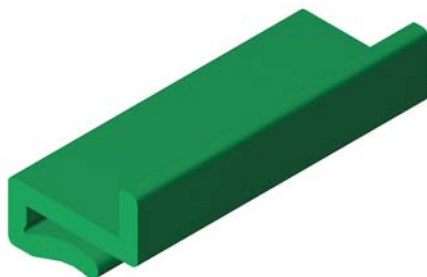
Тип	Цвет		Длина рулона [м]	Длина полосы [м]
ZR2	G	Зеленый	50	2, 3, 4, 6
	B	Черный		
	W	Белый		

Молекулярная масса PE:

- белый и зеленый = 4.000.000

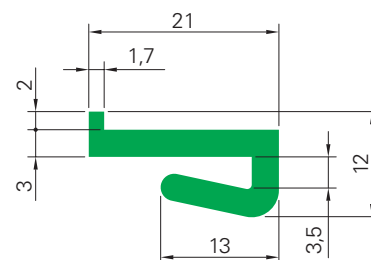
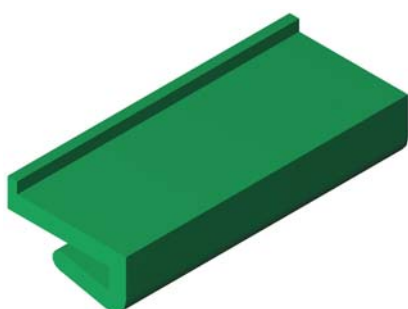
- черный = 1.000.000

## Профили ZK (D, E, F, G, H, J)



Тип	Цвет		Длина рулона [м]	Длина полосы [м]	B [мм]	H [мм]	h [мм]
ZK-D	G	Зеленый	40	-	25,4	13,4	3,2
	B	Черный					
	W	Белый					
ZK-E	G	Зеленый	40	-	25,4	15	4,8
	B	Черный					
	W	Белый					
ZK-F	G	Зеленый	40	-	25,4	17,7	7,5
	B	Черный					
	W	Белый					
ZK-G	G	Зеленый	40	-	25,4	19,7	9,5
	B	Черный					
	W	Белый					
ZK-H	G	Зеленый	40	-	22,2	17,7	7,5
	B	Черный					
	W	Белый					
ZK-J	G	Зеленый	40	-	22,2	19,7	9,5
	B	Черный					
	W	Белый					

## Профиль ZK



Тип	Цвет		Длина рулона [м]	Длина полосы [м]
ZK	G	Зеленый	40	-
	B	Черный		
	W	Белый		

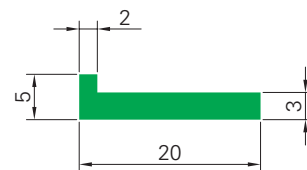
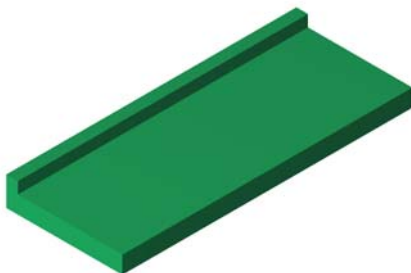
Молекулярная масса PE:

- белый и зеленый = 4.000.000

- черный = 1.000.000

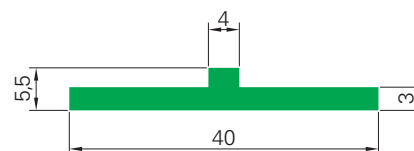
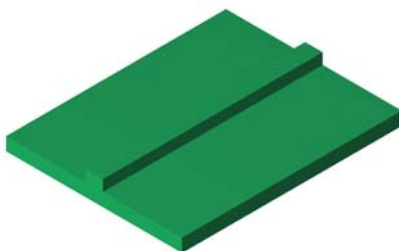
Профили предназначены для установки на пластины толщиной 2 или 3 мм.

## Профиль L



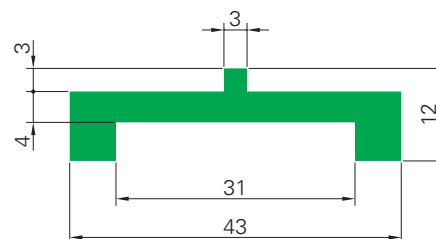
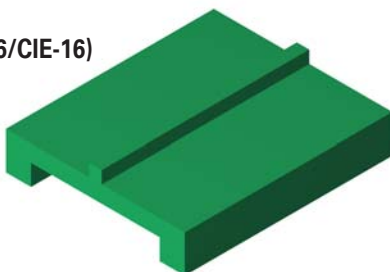
Тип	Цвет		Длина рулона [м]	Длина полосы [м]
L	G	Зеленый	50	-
	B	Черный		
	W	Белый		

## Профиль T



Тип	Цвет		Длина рулона [м]	Длина полосы [м]
T	G	Зеленый	50	-
	B	Черный		
	W	Белый		

## Профиль TR (под металлические профили CI-16/СIЕ-16)



Тип	Цвет		Длина рулона [м]	Длина полосы [м]
TR	G	Зеленый	50	2, 3, 4, 6
	B	Черный		
	W	Белый		

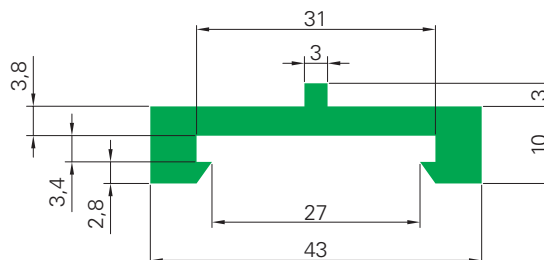
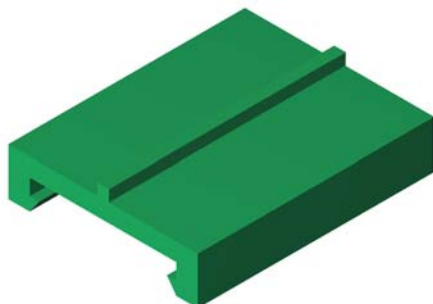
Молекулярная масса PE:

- белый и зеленый = 4.000.000

- черный = 1.000.000

## Профиль U2 T

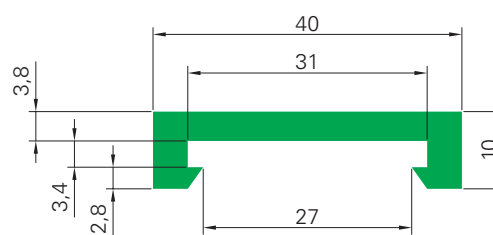
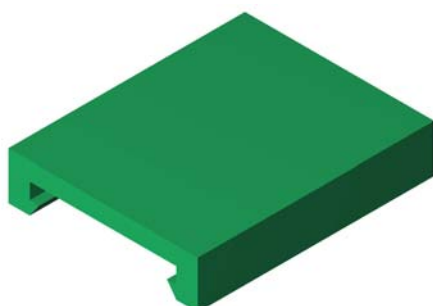
(под металлические профили CI-16/CIE-16)



Тип	Цвет		Длина рулона [м]	Длина полосы [м]
U2 T	G	Зеленый	-	2, 3, 4, 6
	B	Черный		
	W	Белый		

## Профиль U2

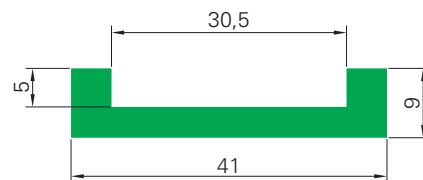
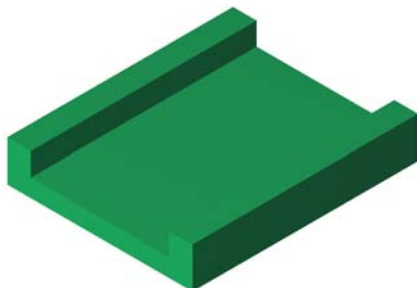
(под металлические профили CI-16/CIE-16)



Тип	Цвет		Длина рулона [м]	Длина полосы [м]
U2	G	Зеленый	-	2, 3, 4, 6
	B	Черный		
	W	Белый		

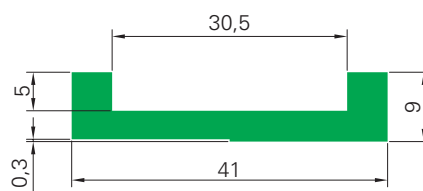
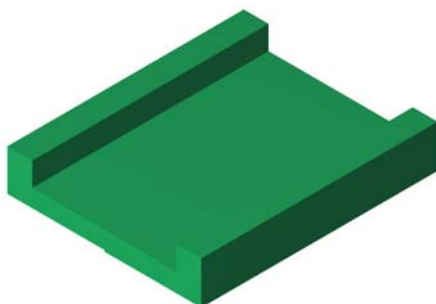


## Профиль U (под металлические профили CI-16/СIE-16)



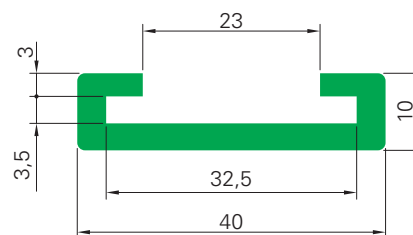
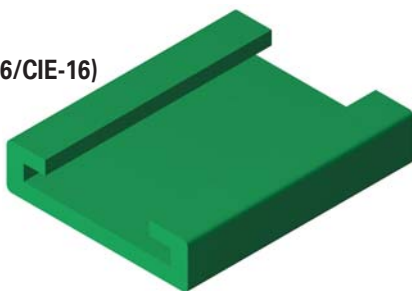
Тип	Цвет		Длина рулона [м]	Длина полосы [м]
U	G	Зеленый	50	2, 3, 4, 6
	B	Черный		
	W	Белый		

## Профиль U1 (под металлические профили CI-16/СIE-16)



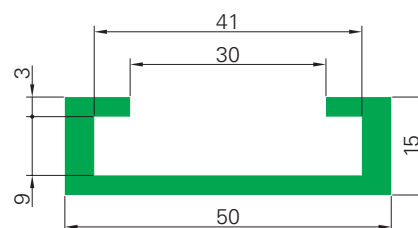
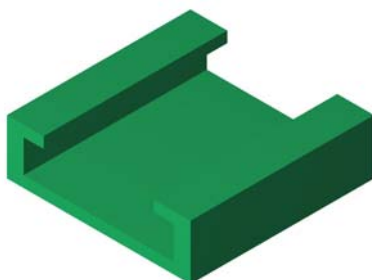
Тип	Цвет		Длина рулона [м]	Длина полосы [м]
U1	G	Зеленый	50	2, 3, 4, 6
	B	Черный		
	W	Белый		

**Профиль С-02**  
(под металлические профили CI-16/СIE-16)



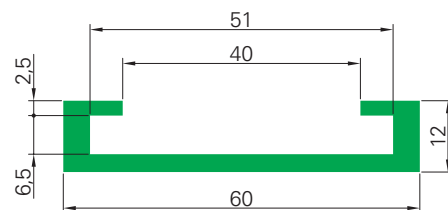
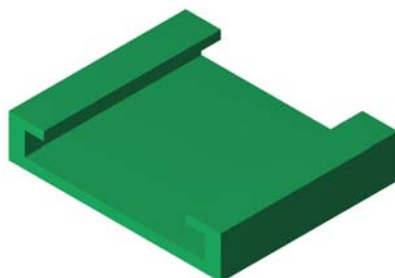
Тип	Цвет		Длина рулона [м]	Длина полосы [м]
С-02	G	Зеленый	-	2, 3, 4, 6
	B	Черный		
	W	Белый		

**Профиль С-05**  
(фрезерованный)



Тип	Цвет		Длина рулона [м]	Длина полосы [м]
С-05	G	Зеленый	-	2, 3, 4
	B	Черный		
	W	Белый		

**Профиль С-07**  
(фрезерованный)



Тип	Цвет		Длина рулона [м]	Длина полосы [м]
С-07	G	Зеленый	-	2, 3, 4
	B	Черный		
	W	Белый		

Молекулярная масса PE у экструдированных профилей:

- белый и зеленый = 4.000.000

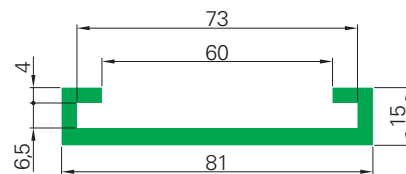
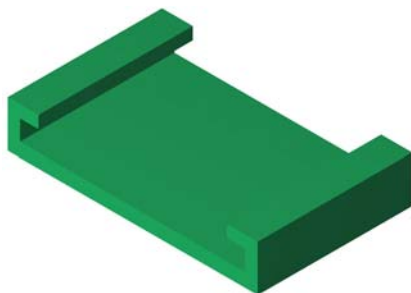
- черный = 1.000.000

Молекулярная масса PE у фрезерованных профилей:

- белый = 500.000

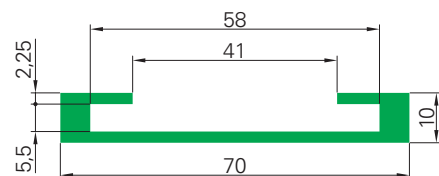
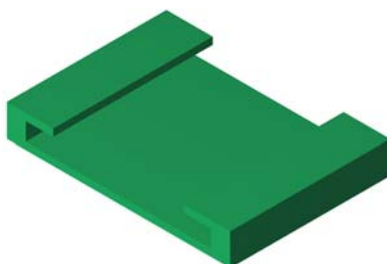
- зеленый и черный = 1.000.000

**Профиль C-09  
(фрезерованный)**



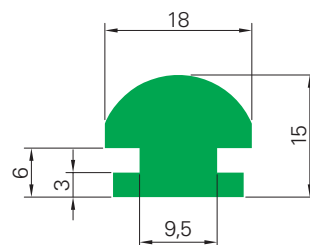
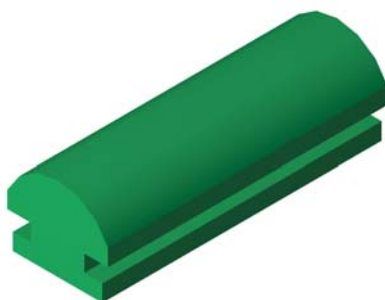
Тип	Цвет		Длина рулона [м]	Длина полосы [м]
C-09	G	Зеленый	-	2, 3, 4
	B	Черный		
	W	Белый		

**Профиль C-12**



Тип	Цвет		Длина рулона [м]	Длина полосы [м]
C-12	G	Зеленый	-	2, 3, 4, 6
	B	Черный		
	W	Белый		

**Профиль RP  
(под металлический профиль C-3)**



Тип	Цвет		Длина рулона [м]	Длина полосы [м]
RP	G	Зеленый	-	2, 3, 4, 6
	B	Черный		
	W	Белый		

Молекулярная масса PE у экструдированных профилей:

- белый и зеленый = 4.000.000

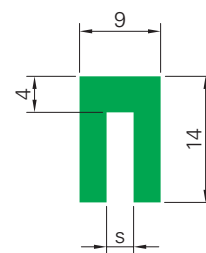
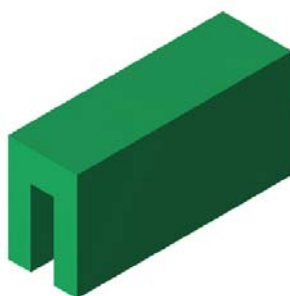
- черный = 1.000.000

Молекулярная масса PE у фрезерованных профилей:

- белый = 500.000

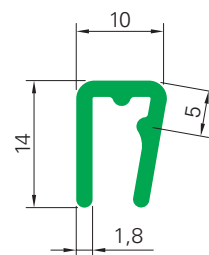
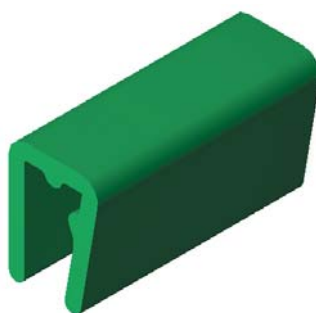
- зеленый и черный = 1.000.000

## Профиль GL-2



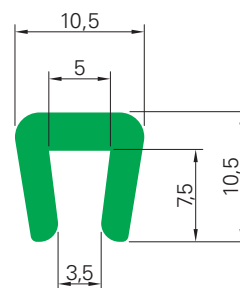
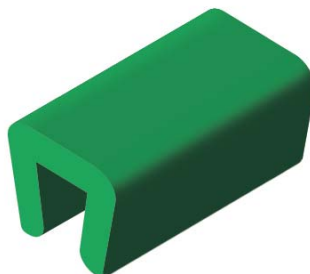
Тип	Цвет		Длина рулона [м]	Длина полосы [м]	s [мм]
GL-2 A	G	Зеленый	50	2, 3, 4, 6	2,2
	B	Черный			
	W	Белый			
GL-2	G	Зеленый	50	2, 3, 4, 6	3,2
	B	Черный			
	W	Белый			
GL-2 B	G	Зеленый	50	2, 3, 4, 6	4,2
	B	Черный			
	W	Белый			

## Профиль GL-3



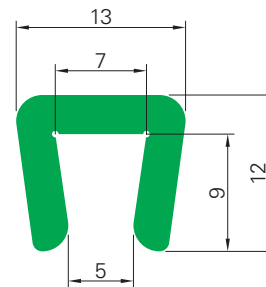
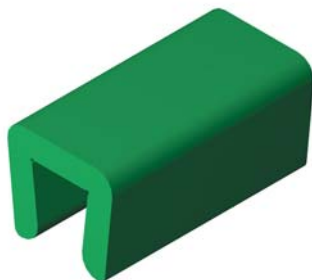
Тип	Цвет		Длина рулона [м]	Длина полосы [м]
GL-3	G	Зеленый	50	2, 3, 4, 6
	B	Черный		
	W	Белый		

## Профиль GL-1



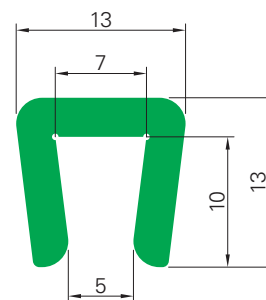
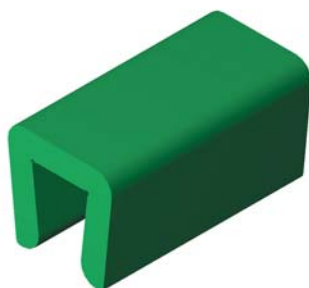
Тип	Цвет		Длина рулона [м]	Длина полосы [м]
GL-1	G	Зеленый	50	2, 3, 4, 6
	B	Черный		
	W	Белый		

## Профиль GL-6



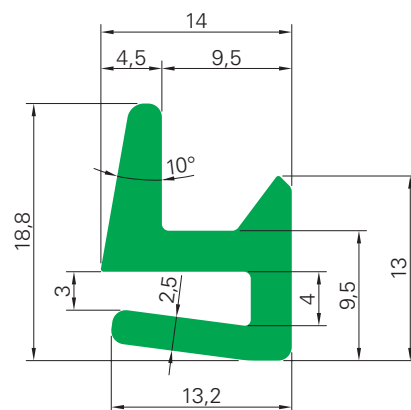
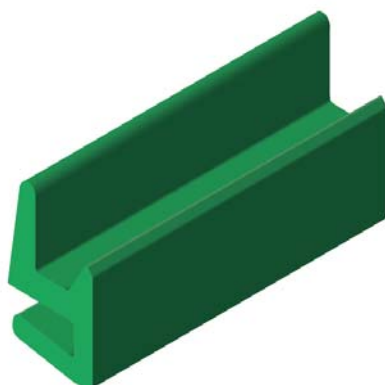
Тип	Цвет		Длина рулона [м]	Длина полосы [м]
GL-6	G	Зеленый	50	2, 3, 4, 6
	B	Черный		
	W	Белый		

## Профиль GL-7



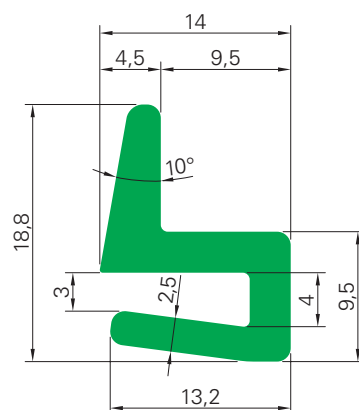
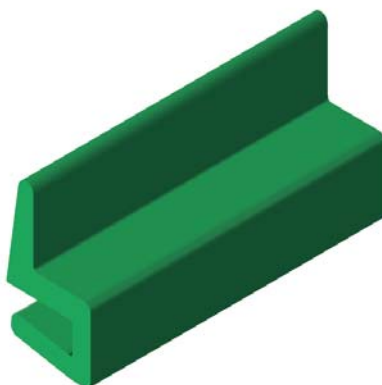
Тип	Цвет		Длина рулона [м]	Длина полосы [м]
GL-7	G	Зеленый	50	2, 3, 4, 6
	B	Черный		
	W	Белый		

## Профиль GL-4



Тип	Цвет		Длина рулона [м]	Длина полосы [м]	s [мм]
GL-4	G	Зеленый	-	2, 3, 4, 6	3,2
	B	Черный			
	W	Белый			

## Профиль GL-5



Тип	Цвет		Длина рулона [м]	Длина полосы [м]	s [мм]
GL-5	G	Зеленый	-	2, 3, 4, 6	3,2
	B	Черный			
	W	Белый			

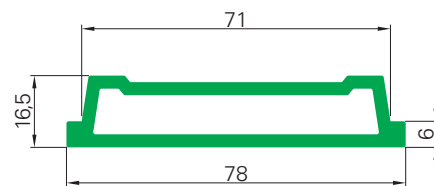
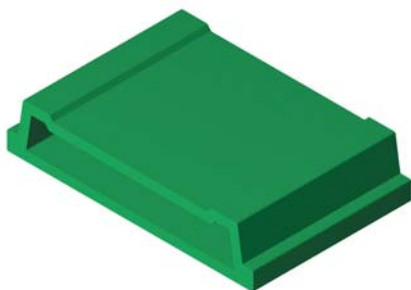
Молекулярная масса PE :

- белый и зеленый = 4.000.000

- черный = 1.000.000

Профили предназначены для установки на пластины толщиной 3 или 4 мм.

## Профиль GL-501

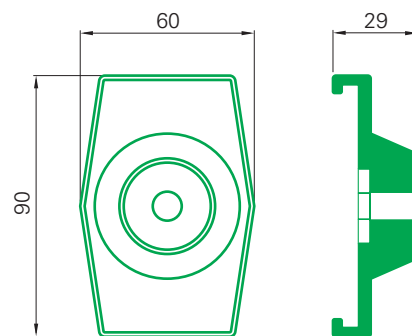
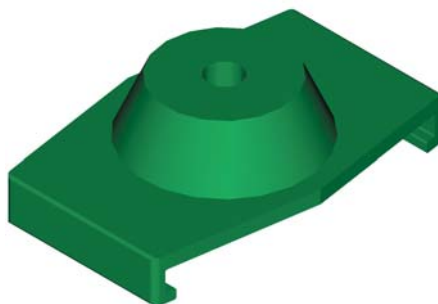


Тип	Цвет	Длина рулона [м]	Длина полосы [м]
GL-501	G	Зеленый	2, 3, 4, 6
	B	Черный	
	W	Белый	

Молекулярная масса PE:

- белый, зеленый, черный = 500.000

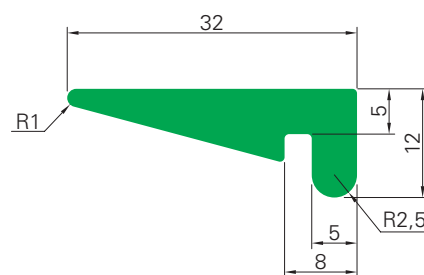
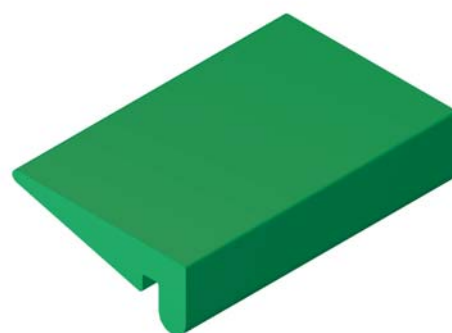
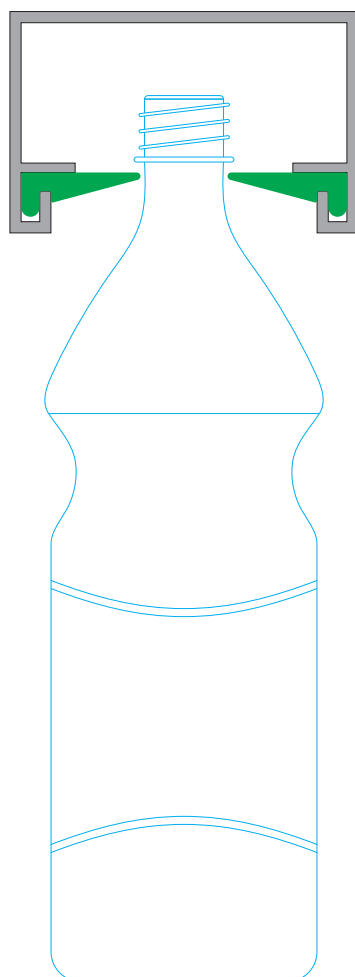
## Фиксаторы MGL-501 (для профилей GL-501)



Тип	Цвет	Кол-во в коробке	
MGL-501	B	Черный	100

Тип	Цвет	Кол-во в коробке
Оси для MGL-501	Ø 12 мм, длина 100 мм	100
Оси для MGL-501	Ø 14 мм, длина 100 мм	100
Оси для MGL-501	Ø 16 мм, длина 100 мм	100

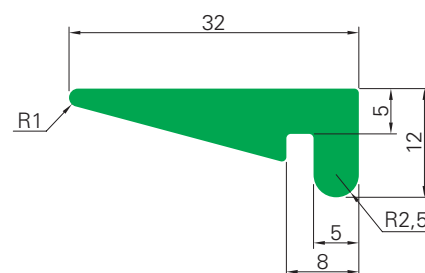
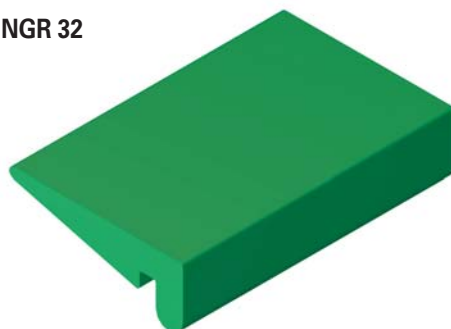
## Прямой профиль для горлышка NGR E 32 (экструдированный)



Тип	Цвет		Длина рулона [м]	Длина полосы [м]
NGR E 32	G	Зеленый	-	2, 3, 4, 6
	B	Черный		
	W	Белый		

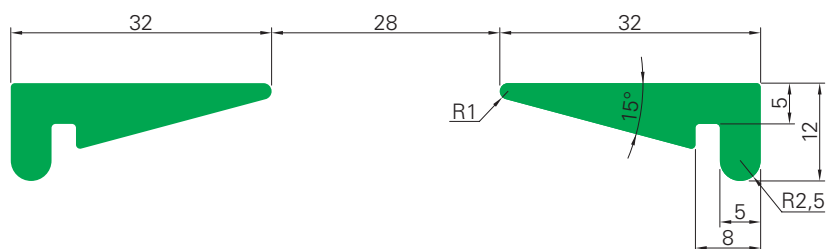
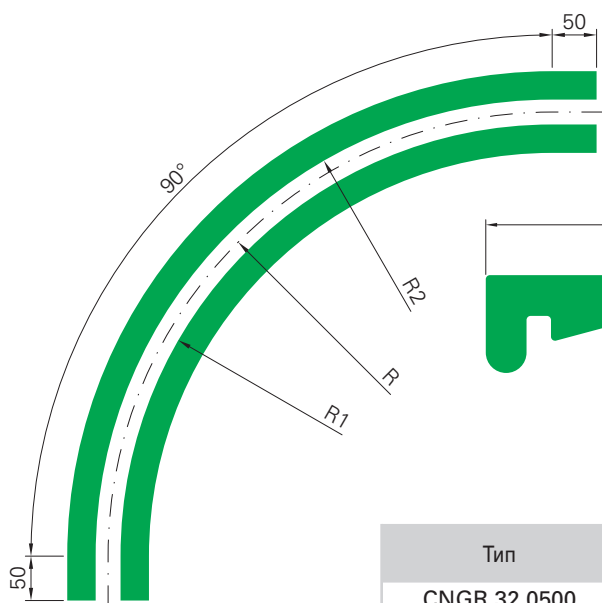


## Прямой профиль для горлышка NGR 32 (фрезерованный)



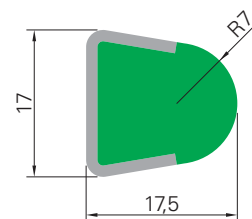
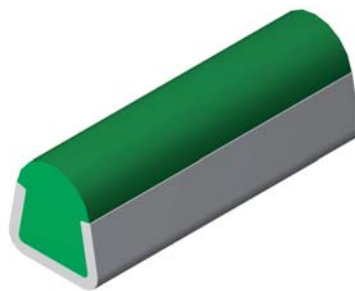
Тип	Цвет	Длина рулона [м]	Длина полосы [м]
NGR 32	В Черный	–	2, 3, 4

## Изогнутый профиль для горлышка CNGR 32 (фрезерованный)



Тип	Цвет	R [мм]	R1 [мм]	R2 [мм]
CNGR 32 0500	В Черный	500	486	514
CNGR 32 0750		750	736	764
CNGR 32 1000		1000	986	1014

**RP CI S 01**  
(марка стали: AISI 304)

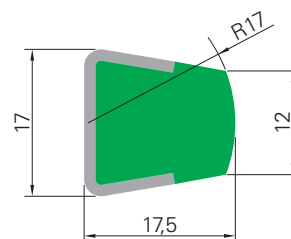
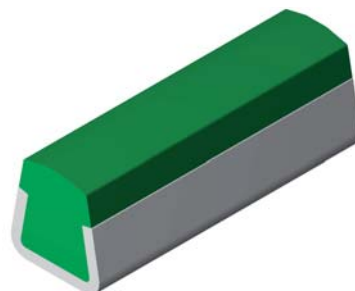


Тип	Цвет		Длина полосы [м]
RP CI S 01	G	Зеленый	2, 3, 4, 6
	B	Черный	
	W	Белый	

**RP CIE S 01**  
(марка стали: AISI 430)

Тип	Цвет		Длина полосы [м]
RP CIE S 01	G	Зеленый	2, 3, 4, 6
	B	Черный	
	W	Белый	

**RP CI S 02**  
(марка стали: AISI 304)

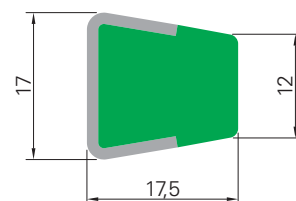
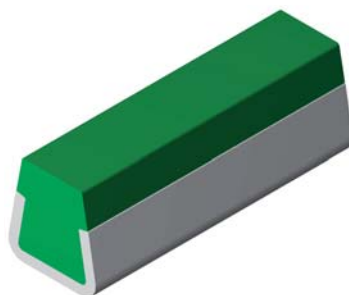


Тип	Цвет		Длина полосы [м]
RP CI S 02	G	Зеленый	2, 3, 4, 6
	B	Черный	
	W	Белый	

**RP CIE S 02**  
(марка стали: AISI 430)

Тип	Цвет		Длина полосы [м]
RP CIE S 02	G	Зеленый	2, 3, 4, 6
	B	Черный	
	W	Белый	

**RP CI S 03**  
(марка стали: AISI 304)

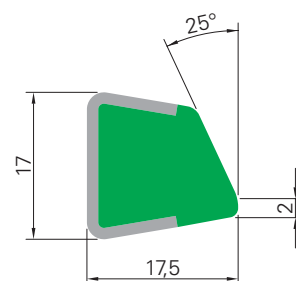
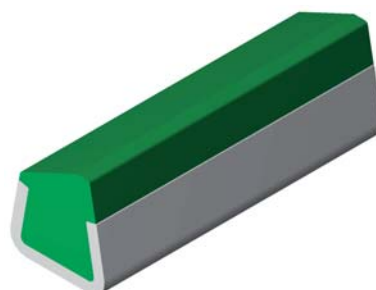


Тип	Цвет		Длина полосы [м]
RP CI S 03	G	Зеленый	2, 3, 4, 6
	B	Черный	
	W	Белый	

**RP CIE S 03**  
(марка стали: AISI 430)

Тип	Цвет		Длина полосы [м]
RP CIE S 03	G	Зеленый	2, 3, 4, 6
	B	Черный	
	W	Белый	

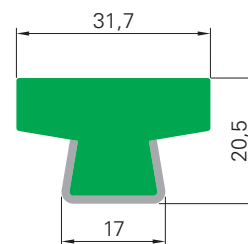
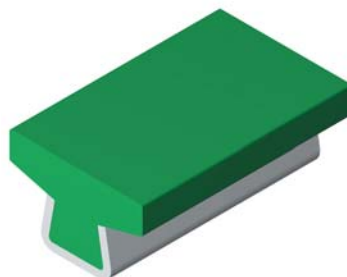
**RP CI S 04**  
(марка стали: AISI 304)



Тип	Цвет		Длина полосы [м]
RP CI S 04	G	Зеленый	2, 3, 4, 6
	B	Черный	
	W	Белый	

**RP CIE S 04**  
(марка стали: AISI 430)

Тип	Цвет		Длина полосы [м]
RP CIE S 04	G	Зеленый	2, 3, 4, 6
	B	Черный	
	W	Белый	

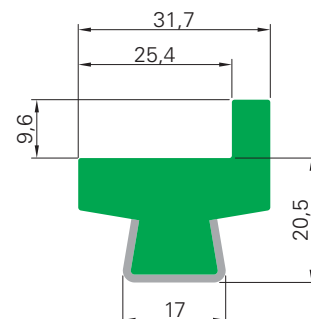
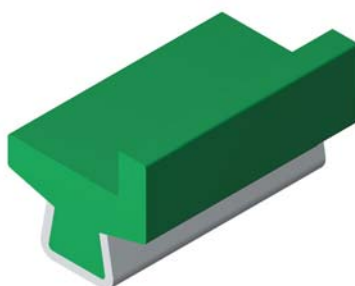


**MB T CI 317 M**  
(марка стали: AISI 304)

Тип	Цвет		Длина полосы [м]
MB T CI 317 M	G	Зеленый	2, 3, 4, 6
	B	Черный	
	W	Белый	

**MB T CIE 317 M**  
(марка стали: AISI 430)

Тип	Цвет		Длина полосы [м]
MB T CIE 317 M	G	Зеленый	2, 3, 4, 6
	B	Черный	
	W	Белый	



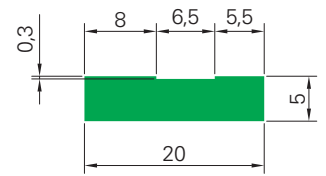
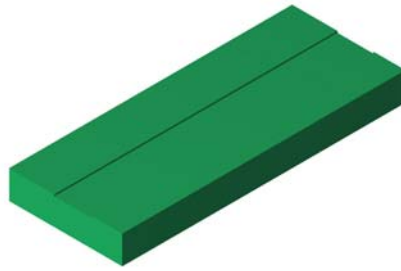
**MB LT CI 317 M**  
(марка стали: AISI 304)

Тип	Цвет		Длина полосы [м]
MB LT CI 317 M	G	Зеленый	2, 3, 4, 6
	B	Черный	
	W	Белый	

**MB LT CIE 317 M**  
(марка стали: AISI 430)

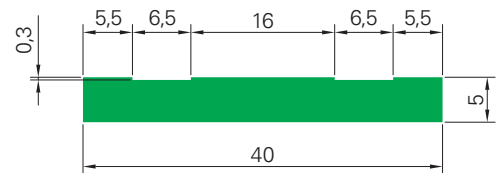
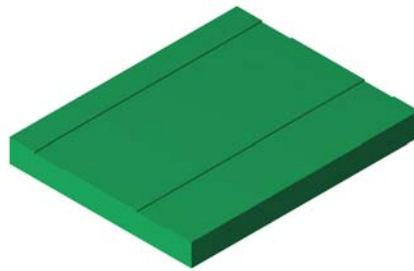
Тип	Цвет		Длина полосы [м]
MB LT CIE 317 M	G	Зеленый	2, 3, 4, 6
	B	Черный	
	W	Белый	

## P20



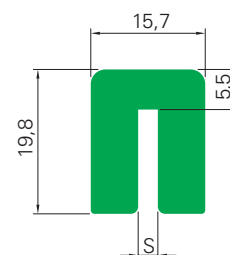
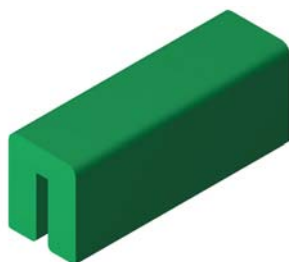
Тип	Цвет		Длина рулона [м]	Длина полосы [м]
P20	G	Зеленый	50	-
	B	Черный		
	W	Белый		

## P40



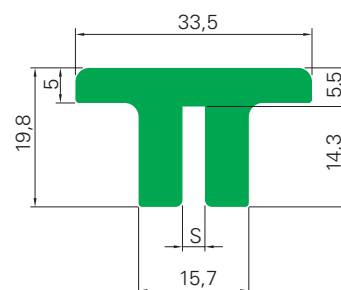
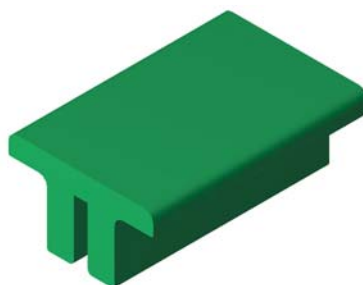
Тип	Цвет		Длина рулона [м]	Длина полосы [м]
P40	G	Зеленый	50	-
	B	Черный		
	W	Белый		

## Профиль MB 01



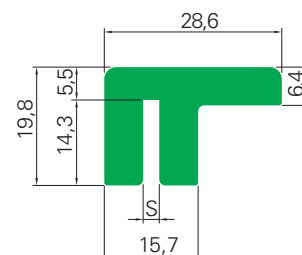
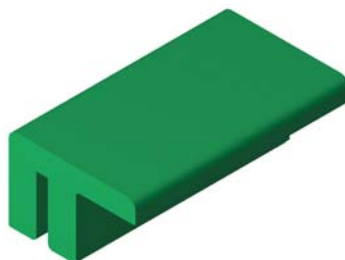
Тип	Цвет		Длина рулона [м]	Длина полосы [м]	s [мм]
MB 01-X	G	Зеленый	-	2, 3, 4, 6	2,2
	B	Черный			
	W	Белый			
MB 01-A	G	Зеленый	-	2, 3, 4, 6	2,7
	B	Черный			
	W	Белый			
MB 01-B	G	Зеленый	-	2, 3, 4, 6	3,2
	B	Черный			
	W	Белый			
MB 01-C	G	Зеленый	-	2, 3, 4, 6	4,5
	B	Черный			
	W	Белый			
MB 01-D	G	Зеленый	-	2, 3, 4, 6	5,2
	B	Черный			
	W	Белый			

## Профиль MB 01T



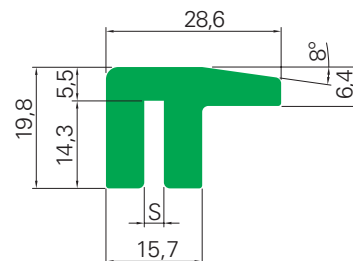
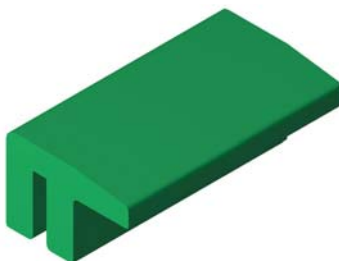
Тип	Цвет		Длина рулона [м]	Длина полосы [м]	s [мм]
MB 01T-X	G	Зеленый	-	2, 3, 4, 6	2,2
	B	Черный			
	W	Белый			
MB 01T-A	G	Зеленый	-	2, 3, 4, 6	2,7
	B	Черный			
	W	Белый			
MB 01T-B	G	Зеленый	-	2, 3, 4, 6	3,2
	B	Черный			
	W	Белый			
MB 01T-C	G	Зеленый	-	2, 3, 4, 6	4,5
	B	Черный			
	W	Белый			

## Профиль MB 02



Тип	Цвет		Длина рулона [м]	Длина полосы [м]	s [мм]
MB 02-X	G	Зеленый	-	2, 3, 4, 6	2,2
	B	Черный			
	W	Белый			
MB 02-A	G	Зеленый	-	2, 3, 4, 6	2,7
	B	Черный			
	W	Белый			
MB 02-B	G	Зеленый	-	2, 3, 4, 6	3,2
	B	Черный			
	W	Белый			
MB 02-C	G	Зеленый	-	2, 3, 4, 6	4,5
	B	Черный			
	W	Белый			
MB 02-D	G	Зеленый	-	2, 3, 4, 6	5,2
	B	Черный			
	W	Белый			

## Профиль MB 02S



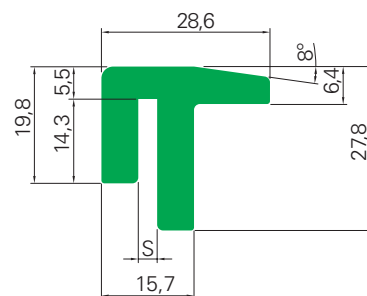
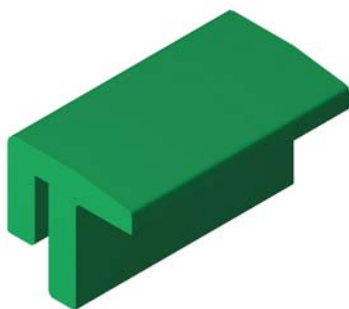
Тип	Цвет		Длина рулона [м]	Длина полосы [м]	s [мм]
MB 02S-X	G	Зеленый	-	2, 3, 4, 6	2,2
	B	Черный			
	W	Белый			
MB 02S-A	G	Зеленый	-	2, 3, 4, 6	2,7
	B	Черный			
	W	Белый			
MB 02S-B	G	Зеленый	-	2, 3, 4, 6	3,2
	B	Черный			
	W	Белый			
MB 02S-C	G	Зеленый	-	2, 3, 4, 6	4,5
	B	Черный			
	W	Белый			
MB 02S-D	G	Зеленый	-	2, 3, 4, 6	5,2
	B	Черный			
	W	Белый			

Молекулярная масса PE:

- белый и зеленый = 4.000.000

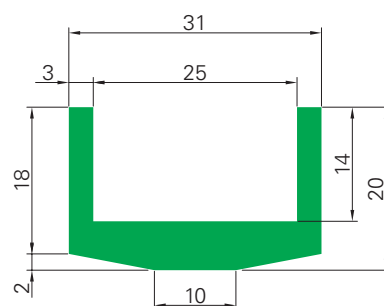
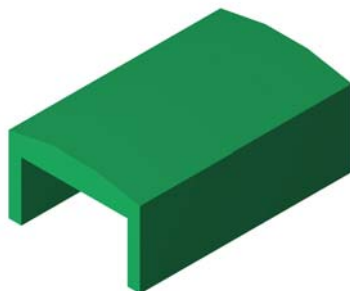
- черный = 1.000.000

## Профиль MB 02U



Тип	Цвет		Длина рулона [м]	Длина полосы [м]	s [мм]
MB 02U-X	G	Зеленый	-	2, 3, 4, 6	2,2
	B	Черный			
	W	Белый			
MB 02U-A	G	Зеленый	-	2, 3, 4, 6	2,7
	B	Черный			
	W	Белый			
MB 02U-B	G	Зеленый	-	2, 3, 4, 6	3,2
	B	Черный			
	W	Белый			
MB 02U-C	G	Зеленый	-	2, 3, 4, 6	4,5
	B	Черный			
	W	Белый			

## Накладка SP2 на стойки барабана спирального конвейера (фрезерованная)



Тип	Цвет		Длина рулона [м]	Длина полосы [м]
SP2	G	Зеленый	-	2, 3, 4, 6
	B	Черный		
	W	Белый		

Молекулярная масса PE у экструдированных профилей:

- белый и зеленый = 4.000.000

- черный = 1.000.000

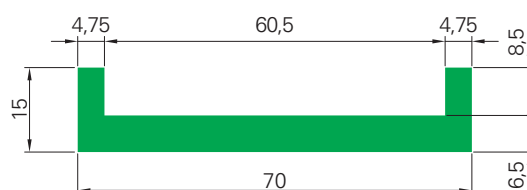
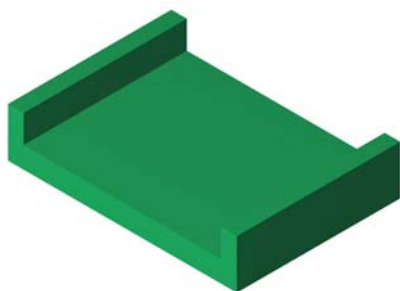
Молекулярная масса PE у фрезерованных профилей:

- белый = 500.000

- зеленый и черный = 1.000.000

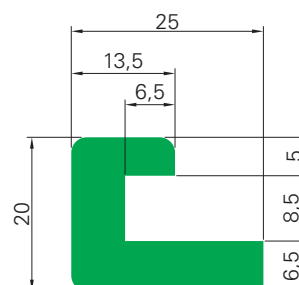
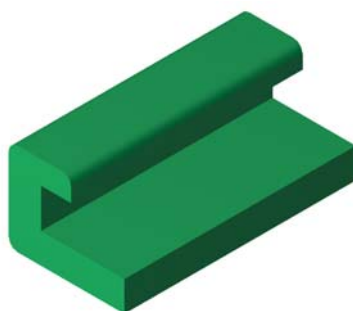


**Профиль GC 01**  
для прямой цепи С3200  
(фрезерованный)



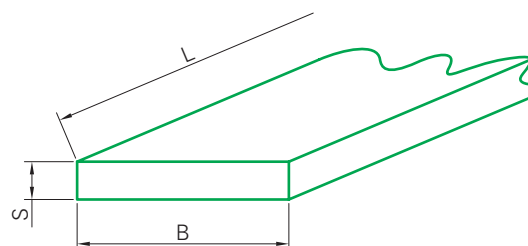
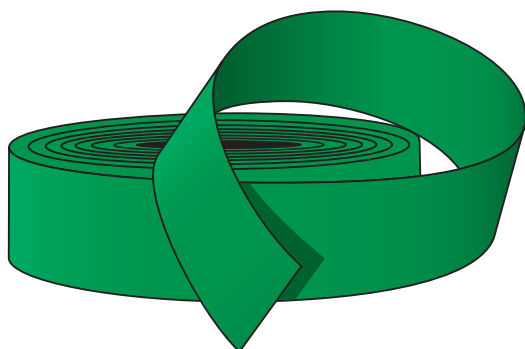
Тип	Цвет		Длина рулона [м]	Длина полосы [м]
GC 01	G	Зеленый	-	2, 3, 4
	B	Черный		
	W	Белый		

**Профиль GC 02**  
для поворотной цепи С3210  
(фрезерованный)



Тип	Цвет		Длина рулона [м]	Длина полосы [м]
GC 02	G	Зеленый	-	2, 3, 4
	B	Черный		
	W	Белый		

## Полосы Habiplast® из полиэтилена



Полосы Habiplast®													
Толщина полосы s [мм]	Длина рулона L [м]	Ширина полосы B [мм]											
		10	20	25	30	35	40	45	50	60	70	80	100
2	50	●	●	●	●	●	●	●	●	●	●	●	●
3	50	●	●	●	●	●	●	●	●	●	●	●	●
4	50	●	●	●	●	●	●	●	●	●	●	●	●
5	25	●	●	●	●	●	●	●	●	●	●	●	●

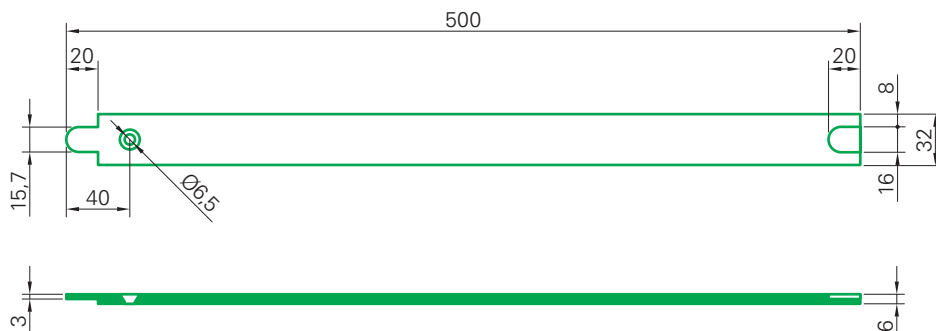
- также в наличии полосы шириной 280 мм (толщина 2 мм).
- также в наличии полосы шириной 260 мм (толщина 3 мм).
- также в наличии полосы шириной 240 мм (толщина 4 мм).
- также в наличии полосы шириной 220 мм (толщина 5 мм).

- При заказе необходимо указать код цвета:

**B** - черный  
**G** - зеленый  
**W** - белый

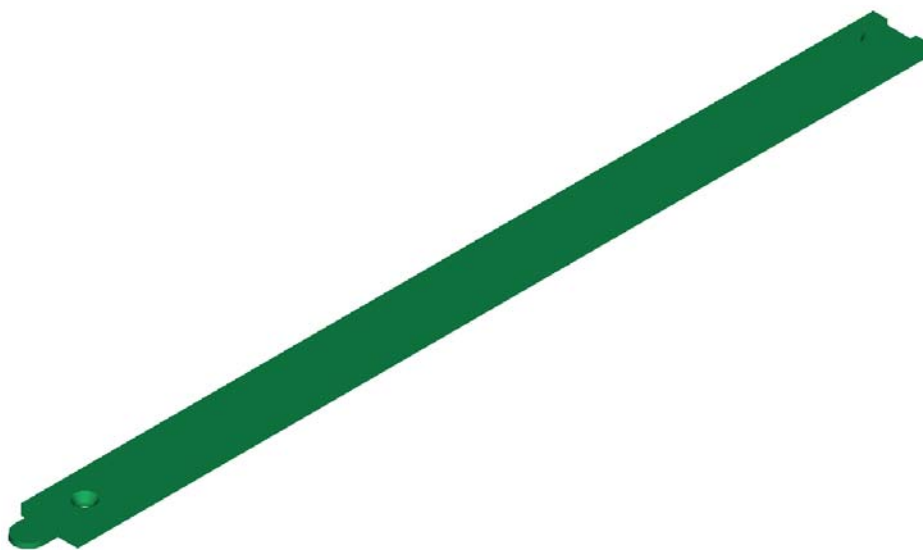
- Полосы продаются только целыми рулонами.

## Комплект сменных профилей WS 01

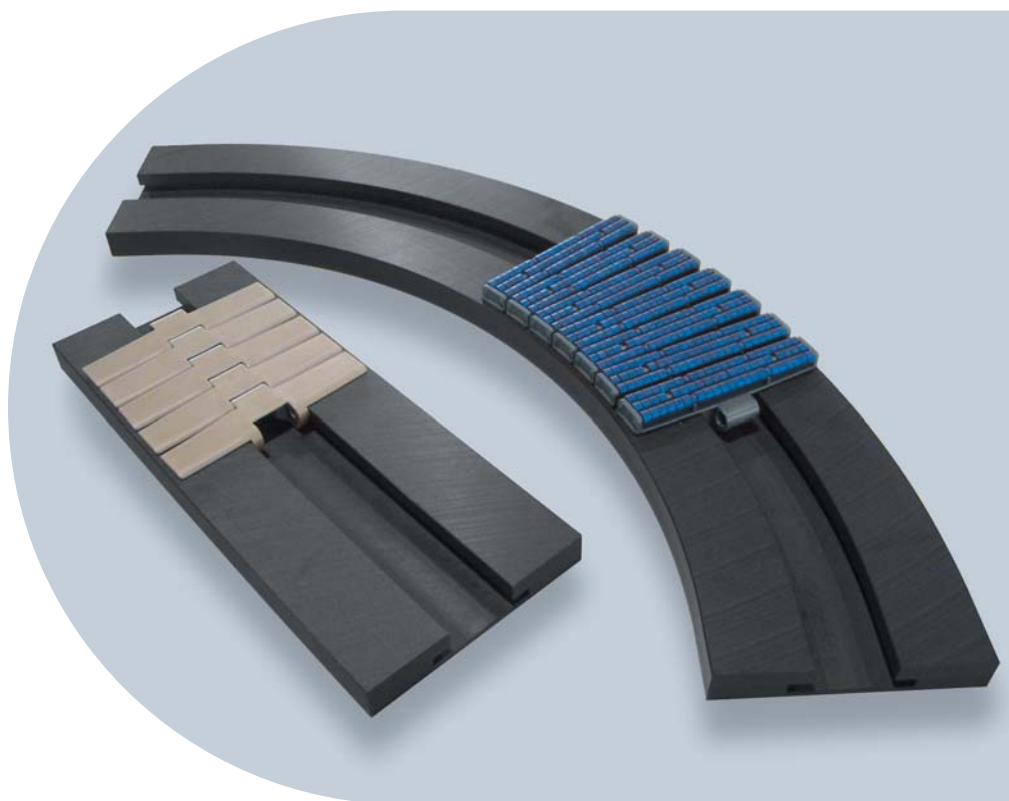


Тип	Материал	Цвет	Кол-во профилей в коробке [шт]
Комплект WS 01	HabiPLAST®- HEM	Белый	100
	Habilon - PA6		
	Habital - POM		

- В комплект поставки WS 01 входят болты M6x30 (DIN963) и гайки



Тип	Материал	Цвет	Кол-во в коробке [шт]
Болт M6x30	Habilon	Белый	100
Гайка M6x30	Habital	Белый	100



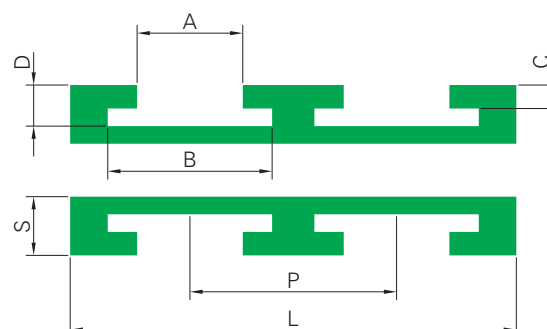
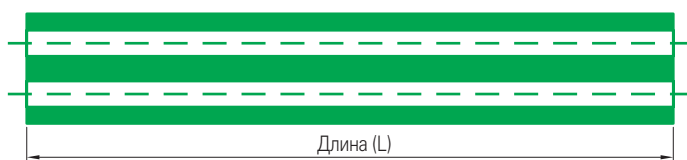
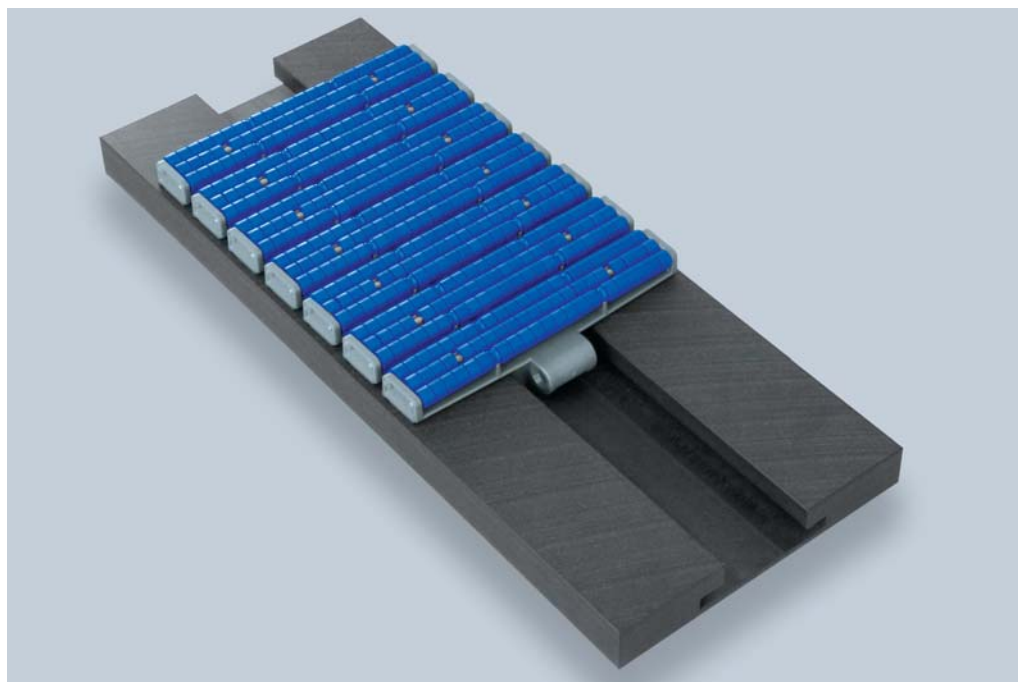
## Прямые и поворотные направляющие

Прямые и поворотные направляющие HabiPLAST® для пластинчатых цепей дополняют экструдированные профили и используются главным образом на линиях розлива в бутылки. Фирма Хабазит имеет оборудование с ЧПУ, позволяющее изготавливать направляющие с любыми углами и размерами согласно чертежам заказчика. Стандартный материал - UHR черного цвета, однако возможны другие материалы и цвета (см. стр. 6/7).

### Основные преимущества направляющих HabiPLAST®:

- Отличное скольжение цепи
- Высокая износостойкость
- Низкий уровень шума
- Хорошая химическая стойкость
- Простая и быстрая установка
- Более легкая рама конвейера

## Прямые направляющие

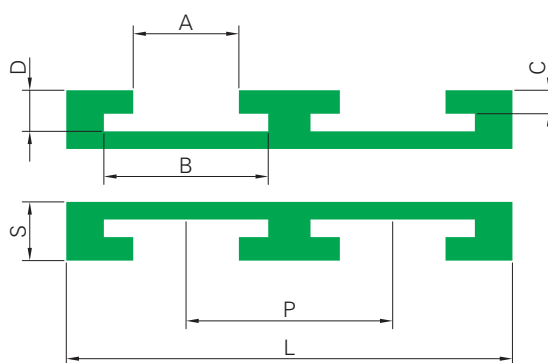
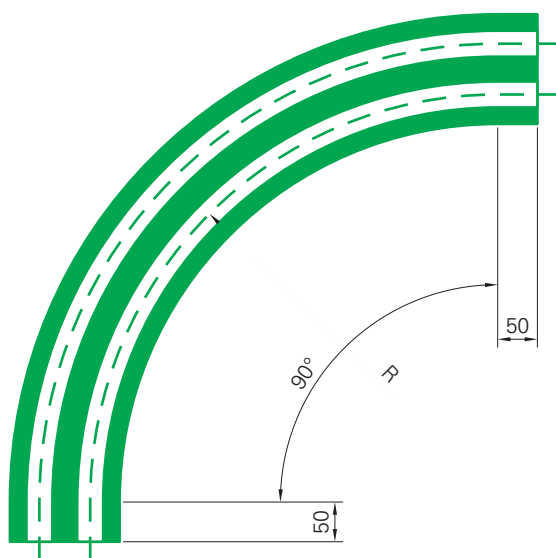
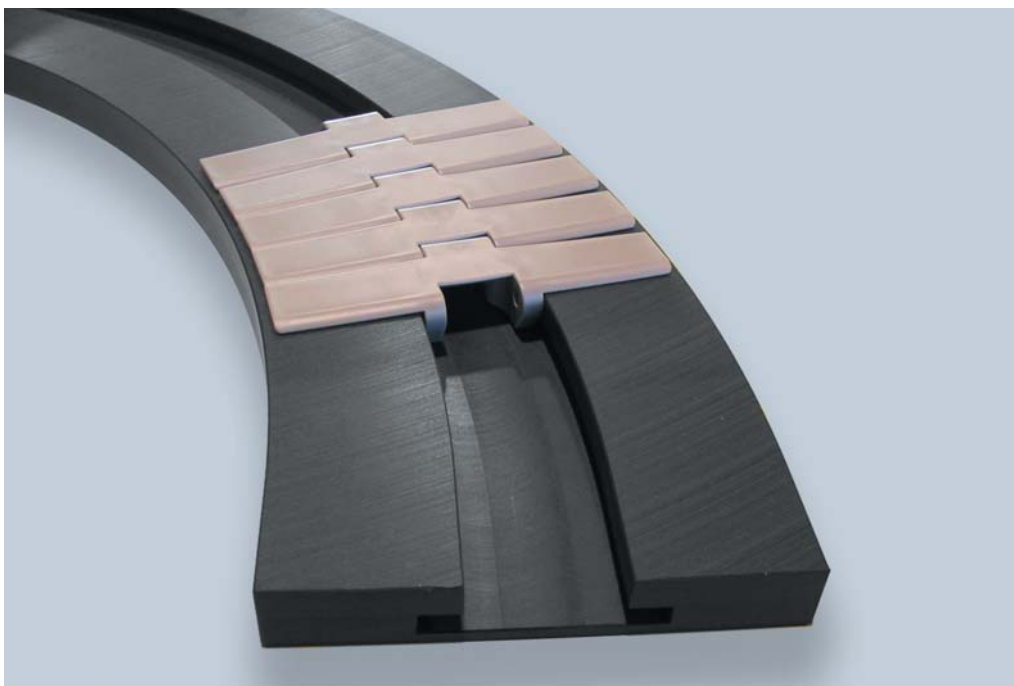


Тип	L [мм]	Кол-во цепей	P [мм]	Длина	A [мм]	B [мм]	C [мм]	D [мм]	S [мм]	Марка цепи
ST880K325T1	100	1		2000	45	70	10	17,5	25	879 TAB K325 880 TAB K325
ST880K325T2	190	2	88							
ST880K325T3	280	3	88							
ST880K450T1	130	1		2000	45	70	10	17,5	25	879 TAB K450 880 TAB K450
ST880K450T2	250	2	120							
ST882K450T1	130	1		2000	58	90	15	24	30	882 TAB K450
ST882K450T2	250	2	120							
ST882K750T1	200	1		2000	58	90	15	24	30	882 TAB K750
ST882K750T2	396	2	196							
ST882K1000T1	270	1		2000	58	90	15	24	30	882 TAB K1000
ST882K1000T2	530	2	260							
ST882K1200T1	320	1		2000	58	90	15	24	30	882 TAB K1200
ST882K1200T2	630	2	310							

• Материал: HabiPLAST® UHR/S = полиэтилен с высокой молекулярной массой (1.000.000)

Цвет: черный

Поворотные направляющие

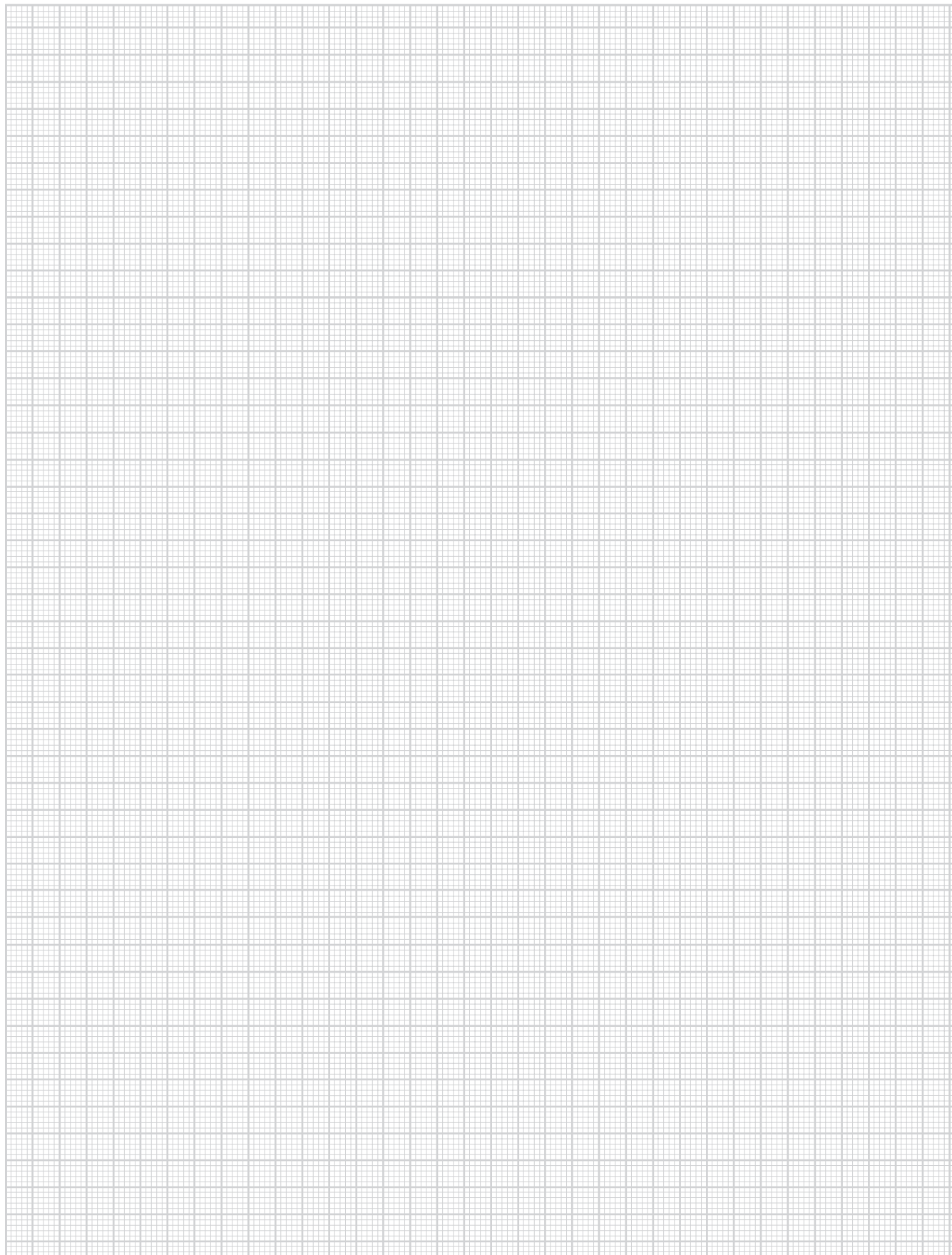


• Материал: HablPLAST® UHR/S = полиэтилен с высокой молекулярной массой (1.000.000)

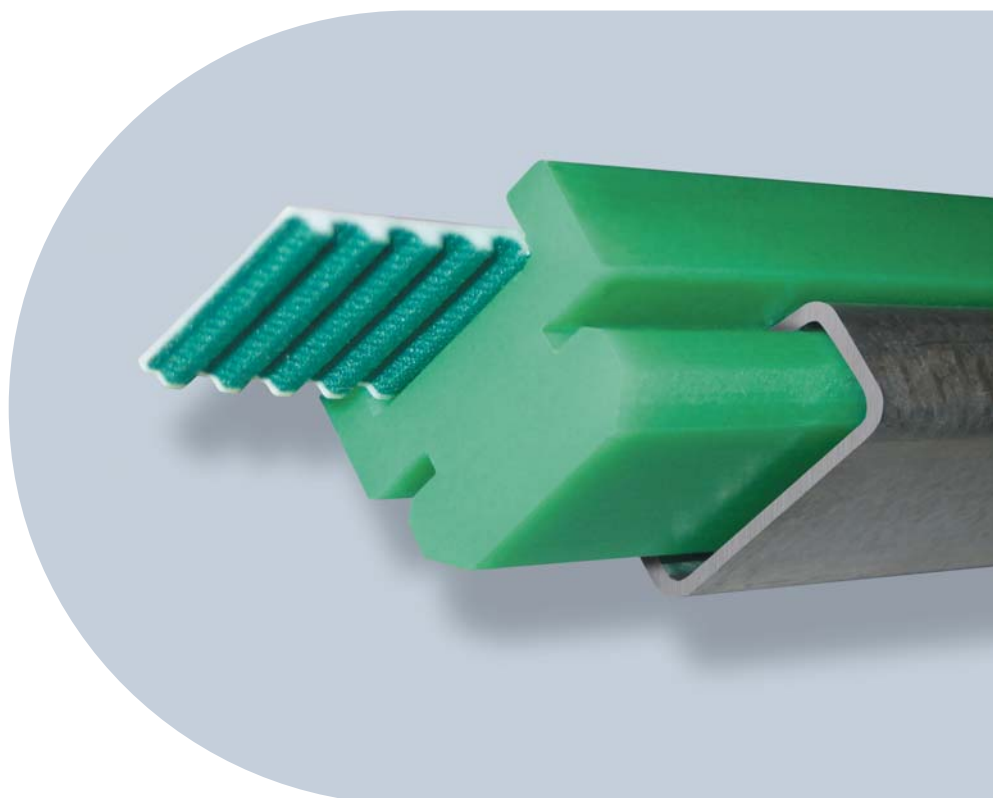
Цвет: черный

## Поворотные направляющие

Тип	L [мм]	Кол-во цепей	P [мм]	R [мм]	A [мм]	B [мм]	C [мм]	D [мм]	S [мм]	Марка цепи						
CT880K325R500T1	100	1		500	45	70	10	17,5	25	879 TAB K325 880 TAB K325						
CT880K325R500T2	190	2	88													
CT880K325R500T3	280	3	88													
CT880K325R610T1	100	1		610												
CT880K325R610T2	190	2	88													
CT880K325R610T3	280	3	88													
CT880K325R800T1	100	1		800												
CT880K325R800T2	190	2	88													
CT880K325R800T3	280	3	88													
CT880K325R1000T1	100	1		1000												
CT880K325R1000T2	190	2	88													
CT880K325R1000T3	280	3	88													
CT880K450R500T1	130	1		500	45	70	10	17,5	25	879 TAB K450 880 TAB K450						
CT880K450R500T2	250	2	120													
CT880K450R610T1	130	1									610					
CT880K450R610T2	250	2	120													
CT880K450R800T1	130	1		800												
CT880K450R800T2	250	2	120													
CT880K450R1000T1	130	1									1000					
CT880K450R1000T2	250	2	120													
CT882K450R610T1	130	1		610							58	90	15	24	30	882 TAB K450
CT882K450R610T2	250	2	120													
CT882K450R800T1	130	1		800												
CT882K450R800T2	250	2	120													
CT882K450R1000T1	130	1		1000												
CT882K450R1000T2	250	2	120													
CT882K750R610T1	200	1		610	58	90	15	24	30	882 TAB K750						
CT882K750R610T2	396	2	196													
CT882K750R800T1	200	1		800												
CT882K750R800T2	396	2	196													
CT882K750R1000T1	200	1		1000												
CT882K750R1000T2	396	2	196													
CT882K1000R610T1	270	1		610	58	90	15	24	30	882 TAB K1000						
CT882K1000R610T2	530	2	260													
CT882K1000R800T1	270	1		800												
CT882K1000R800T2	530	2	260													
CT882K1000R1000T1	270	1		1000												
CT882K1000R1000T2	530	2	260													
CT882K1200R610T1	320	1		610	58	90	15	24	30	882 TAB K1200						
CT882K1200R610T2	630	2	310													
CT882K1200R800T1	320	1		800												
CT882K1200R800T2	630	2	310													
CT882K1200R1000T1	320	1		1000												
CT882K1200R1000T2	630	2	310													







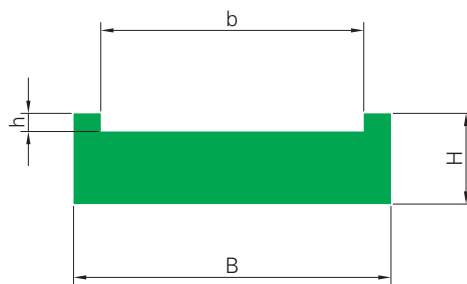
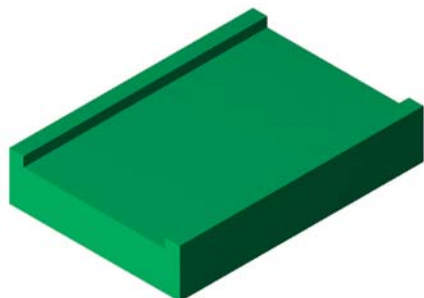
## Направляющие для зубчатых ремней HabaSYNC®

HabaSYNC® - это серия высококачественных полиуретановых зубчатых ремней, разработанная фирмой Хабазит. Они могут использоваться в качестве транспортерных лент, а также служить для линейного перемещения продукции, точного позиционирования и синхронизации.

### Основные преимущества направляющих HabiPLAST® :

- Высокая химическая стойкость
- Износостойкость и коррозионная стойкость
- Низкий уровень шума

В модельном ряду HabiPLAST® есть направляющие для стандартных ремней HabaSYNC® с металлическими вставками и без вставок. Стандартный материал направляющих - UHR/G зеленого цвета, другие материалы – по запросу (см. стр. 6/7).



Тип направляющей	Тип ремня	B [мм]	H [мм]	b [мм]	h [мм]
F T5 16	16 T5	25	17	1,8	10
F T5 25	25 T5	34	26	1,8	10
F T5 32	32 T5	41	33	1,8	10

Тип направляющей	Тип ремня	B [мм]	H [мм]	b [мм]	h [мм]
F T10 16	16 T10	25	17	3,8	15
F T10 25	25 T10	34	26	3,8	15
F T10 32	32 T10	41	33	3,8	15
F T10 50	50 T10	59	51	3,8	15
F T10 75	75 T10	84	76	3,8	15
F T10 100	100 T10	109	101	3,8	15

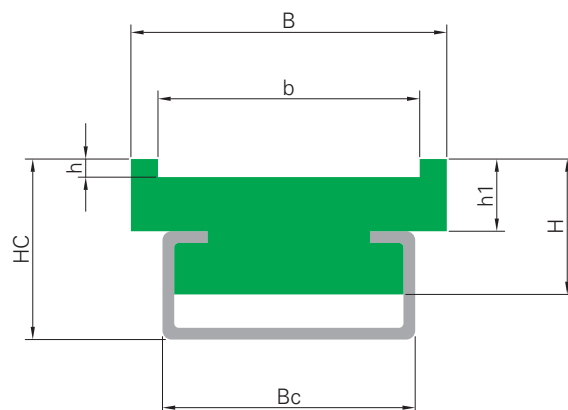
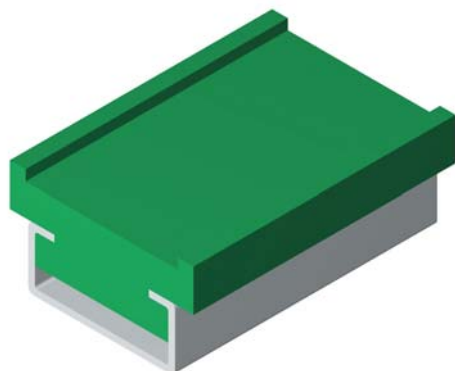
Тип направляющей	Тип ремня	B [мм]	H [мм]	b [мм]	h [мм]
F T20 25	25 T20	34	26	7	20
F T20 32	32 T20	41	33	7	20
F T20 50	50 T20	59	51	7	20

Тип направляющей	Тип ремня	B [мм]	H [мм]	b [мм]	h [мм]
F AT5 16	16 AT5	25	17	2,2	10
F AT5 25	25 AT5	34	26	2,2	10
F AT5 32	32 AT5	41	33	2,2	10

Тип направляющей	Тип ремня	B [мм]	H [мм]	b [мм]	h [мм]
F AT10 16	16 AT10	25	17	3,8	15
F AT10 25	25 AT10	34	26	3,8	15
F AT10 32	32 AT10	41	33	3,8	15
F AT10 50	50 AT10	59	51	3,8	15
F AT10 75	75 AT10	84	76	3,8	15
F AT10 100	100 AT10	109	101	3,8	15

Тип направляющей	Тип ремня	B [мм]	H [мм]	b [мм]	h [мм]
F AT20 25	25 AT20	34	26	7	20
F AT20 32	32 AT20	41	33	7	20
F AT20 50	50 AT20	59	51	7	20

- Стандартные длины - 2 и 3 м.



Тип направляющей	Тип ремня	B [мм]	Bc [мм]	b [мм]	Hc [мм]	H [мм]	h1 [мм]	h [мм]	Металл. профиль
FC T5 16	16 T5	25	28	17	19	15	7	1,8	C-5
FC T5 25	25 T5	34	28	26	19	15	7	1,8	C-5
FC T5 32	32 T5	41	38	33	25	20	7	1,8	C-9

Тип направляющей	Тип ремня	B [мм]	Bc [мм]	b [мм]	Hc [мм]	H [мм]	h1 [мм]	h [мм]	Металл. профиль
FC T10 16	16 T10	25	28	17	21	17	9	3,8	C-5
FC T10 25	25 T10	34	28	26	21	17	9	3,8	C-5
FC T10 32	32 T10	41	38	33	27	22	9	3,8	C-9
FC T10 50	50 T10	59	38	51	27	22	9	3,8	C-9

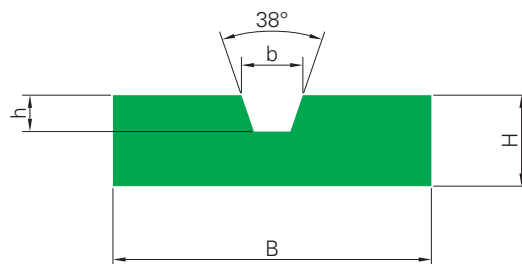
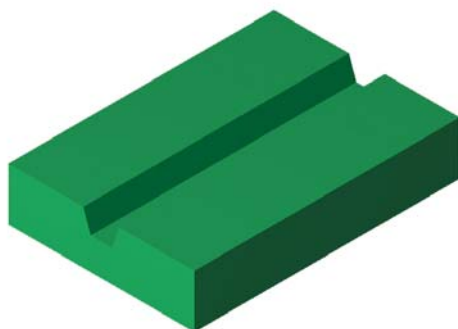
Тип направляющей	Тип ремня	B [мм]	Bc [мм]	b [мм]	Hc [мм]	H [мм]	h1 [мм]	h [мм]	Металл. профиль
FC T20 25	25 T20	34	28	26	24	20	12	7	C-5
FC T20 32	32 T20	41	38	33	30	25	12	7	C-9
FC T20 50	50 T20	59	38	51	30	25	12	7	C-9

Тип направляющей	Тип ремня	B [мм]	Bc [мм]	b [мм]	Hc [мм]	H [мм]	h1 [мм]	h [мм]	Металл. профиль
FC AT5 16	16 AT5	25	28	17	19	15	7	2,2	C-5
FC AT5 25	25 AT5	34	28	26	19	15	7	2,2	C-5
FC AT5 32	32 AT5	41	38	33	25	20	7	2,2	C-9

Тип направляющей	Тип ремня	B [мм]	Bc [мм]	b [мм]	Hc [мм]	H [мм]	h1 [мм]	h [мм]	Металл. профиль
FC AT10 16	16 AT10	25	28	17	21	17	9	3,8	C-5
FC AT10 25	25 AT10	34	28	26	21	17	9	3,8	C-5
FC AT10 32	32 AT10	41	38	33	27	22	9	3,8	C-9
FC AT10 50	50 AT10	59	38	51	27	22	9	3,8	C-9

Тип направляющей	Тип ремня	B [мм]	Bc [мм]	b [мм]	Hc [мм]	H [мм]	h1 [мм]	h [мм]	Металл. профиль
FC AT20 25	25 AT20	34	28	26	24	20	12	7	C-5
FC AT20 32	32 AT20	41	38	33	30	25	12	7	C-9
FC AT20 50	50 AT20	59	38	51	30	25	12	7	C-9

- Стандартные длины - 2 и 3 м.



Тип направляющей	Тип ремня	В [мм]	Н [мм]	Профиль G6		Профиль G10	
				h [мм]	b [мм]	h [мм]	b [мм]
FV TG5 25	25 TG5	34	10	4	6	4,5	10
FV TG5 32	32 TG5	41	10	4	6	4,5	10

Тип направляющей	Тип ремня	В [мм]	Н [мм]	Профиль G6		Профиль G10	
				h [мм]	b [мм]	h [мм]	b [мм]
FV TG10 25	25 TG10	34	10	4	6	4,5	10
FV TG10 32	32 TG10	41	10	4	6	4,5	10
FV TG10 50	50 TG10	59	15	4	6	4,5	10
FV TG10 75	75 TG10	84	15	4	6	4,5	10
FV TG10 100	100 TG10	109	15	4	6	4,5	10

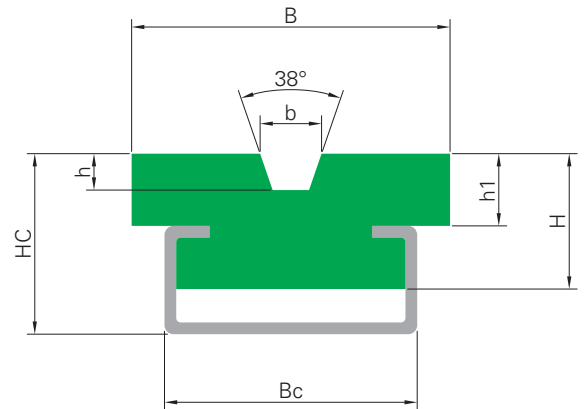
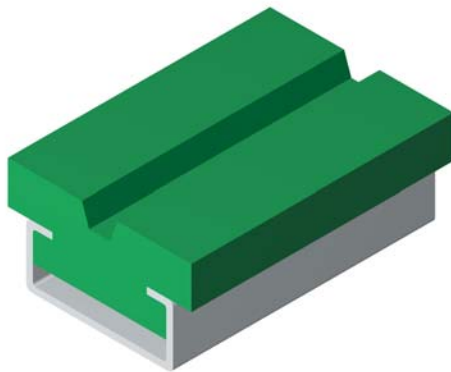
Тип направляющей	Тип ремня	В [мм]	Н [мм]	Профиль G10		Профиль G13	
				h [мм]	b [мм]	h [мм]	b [мм]
FV TG20 25	25 TG20	34	20	4,5	10	3	13
FV TG20 32	32 TG20	41	20	4,5	10	3	13
FV TG20 50	50 TG20	59	20	4,5	10	3	13

Тип направляющей	Тип ремня	В [мм]	Н [мм]	Профиль G6		Профиль G10	
				h [мм]	b [мм]	h [мм]	b [мм]
FV ATG5 25	25 ATG5	34	10	4	6	4,5	10
FV ATG5 32	32 ATG5	41	10	4	6	4,5	10

Тип направляющей	Тип ремня	В [мм]	Н [мм]	Профиль G6		Профиль G10	
				h [мм]	b [мм]	h [мм]	b [мм]
FV ATG10 25	25 ATG10	34	10	4	6	4,5	10
FV ATG10 32	32 ATG10	41	10	4	6	4,5	10
FV ATG10 50	50 ATG10	59	15	4	6	4,5	10
FV ATG10 75	75 ATG10	84	15	4	6	4,5	10
FV ATG10 100	100 ATG10	109	15	4	6	4,5	10

Тип направляющей	Тип ремня	В [мм]	Н [мм]	Профиль G10		Профиль G13	
				h [мм]	b [мм]	h [мм]	b [мм]
FV ATG20 25	25 ATG20	34	20	4,5	10	3	13
FV ATG20 32	32 ATG20	41	20	4,5	10	3	13
FV ATG20 50	50 ATG20	59	20	4,5	10	3	13

- Стандартные длины - 2 и 3 м.



Тип направляющей	Тип ремня	B [мм]	Bc [мм]	Hc [мм]	H [мм]	h1 [мм]	Профиль G6		Профиль G10		Металл. профиль
							h [мм]	b [мм]	h [мм]	b [мм]	
FCV TG5 25	25 TG5	34	28	19	15	7	4	6	4,5	10	C-5
FCV TG5 32	32 TG5	41	38	25	20	7	4	6	4,5	10	C-9

Тип направляющей	Тип ремня	B [мм]	Bc [мм]	Hc [мм]	H [мм]	h1 [мм]	Профиль G6		Профиль G10		Металл. профиль
							h [мм]	b [мм]	h [мм]	b [мм]	
FCV TG10 25	25 TG10	34	28	21	17	9	4	6	4,5	10	C-5
FCV TG10 32	32 TG10	41	38	27	22	9	4	6	4,5	10	C-9
FCV TG10 50	50 TG10	59	38	27	22	9	4	6	4,5	10	C-9

Тип направляющей	Тип ремня	B [мм]	Bc [мм]	Hc [мм]	H [мм]	h1 [мм]	Профиль G10		Профиль G13		Металл. профиль
							h [мм]	b [мм]	h [мм]	b [мм]	
FCV TG20 25	25 TG20	34	28	24	20	12	4,5	10	3	13	C-5
FCV TG20 32	32 TG20	41	38	30	25	12	4,5	10	3	13	C-9
FCV TG20 50	50 TG20	59	38	30	25	12	4,5	10	3	13	C-9

Тип направляющей	Тип ремня	B [мм]	Bc [мм]	Hc [мм]	H [мм]	h1 [мм]	Профиль G6		Профиль G10		Металл. профиль
							h [мм]	b [мм]	h [мм]	b [мм]	
FCV ATG5 25	25 ATG5	34	28	19	15	7	4	6	4,5	10	C-5
FCV ATG5 32	32 ATG5	41	38	25	20	7	4	6	4,5	10	C-9

Тип направляющей	Тип ремня	B [мм]	Bc [мм]	Hc [мм]	H [мм]	h1 [мм]	Профиль G6		Профиль G10		Металл. профиль
							h [мм]	b [мм]	h [мм]	b [мм]	
FCV ATG10 25	25 ATG10	34	28	21	17	9	4	6	4,5	10	C-5
FCV ATG10 32	32 ATG10	41	38	27	22	9	4	6	4,5	10	C-9
FCV ATG10 50	50 ATG10	59	38	27	22	9	4	6	4,5	10	C-9

Тип направляющей	Тип ремня	B [мм]	Bc [мм]	Hc [мм]	H [мм]	h1 [мм]	Профиль G10		Профиль G13		Металл. профиль
							h [мм]	b [мм]	h [мм]	b [мм]	
FCV ATG20 25	25 ATG20	34	28	24	20	12	4,5	10	3	13	C-5
FCV ATG20 32	32 ATG20	41	38	30	25	12	4,5	10	3	13	C-9
FCV ATG20 50	50 ATG20	59	38	30	25	12	4,5	10	3	13	C-9

**Неотъемлемой частью нашего подхода к работе с заказчиками является предоставление полного спектра услуг. Взяв на себя обязательство быть вашим партнером, мы просто обязаны делиться своими знаниями и обеспечивать полную техническую поддержку.**

## Создавая будущее

Наш инженерно-технический отдел использует самые современные автоматизированные системы проектирования и управления производством. Мы можем изготовить изделия по чертежам заказчика быстро и всегда с высоким качеством.



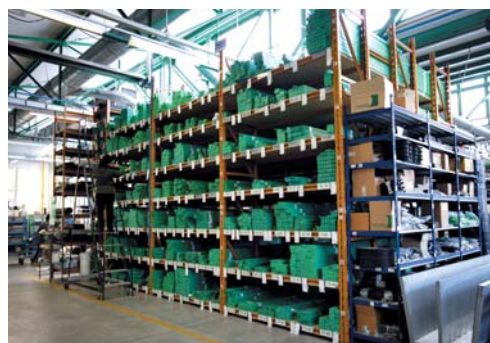
## Станки с ЧПУ

Производства, выпускающие направляющие Habiplast®, оснащены самой современной станочной базой с компьютерным управлением. Все станки подключены к локальной сети, позволяя в любой момент времени отслеживать текущую информацию о выполнении заказов и обеспечивать всегда своевременные поставки.



## Сжатые сроки выполнения заказов

Наличие на складе стандартных материалов Habiplast® также гарантирует поставки в кратчайшие сроки. Направляющие для роликовых цепей и экструдированные профили – это постоянные складские позиции.



## В нужное время в нужном месте

Мы всегда рядом с вами, а наши технические специалисты всегда к вашим услугам.

